



**BASE CARTOGRÁFICA**

**Límites Administrativos:**

- Limite Municipal
- Plan Especial de Protección del Casco
- Delimitación
- Red Canaria de Espacios Naturales Protegidos
- Delimitación

**Delimitación Acústica:**

- Ámbitos Acústicos

**Cartografía Base:**

- Otros Elementos
- Invernaderos
- Depósitos de Agua

**Topografía**

- Costa
- Curvas de Nivel
- Cauce

**Estructuras**

- Muros

**Infraestructuras de transporte**

- Varios
- Tranvía
- Naves Industriales

**TIPOLOGÍA DE LAS EDIFICACIONES**

**Usos de las edificaciones:**

- Residencial
- Educativo
- Sanitario
- Comercial
- Industrial
- Recreativo
- Terciario
- Turístico
- Otros

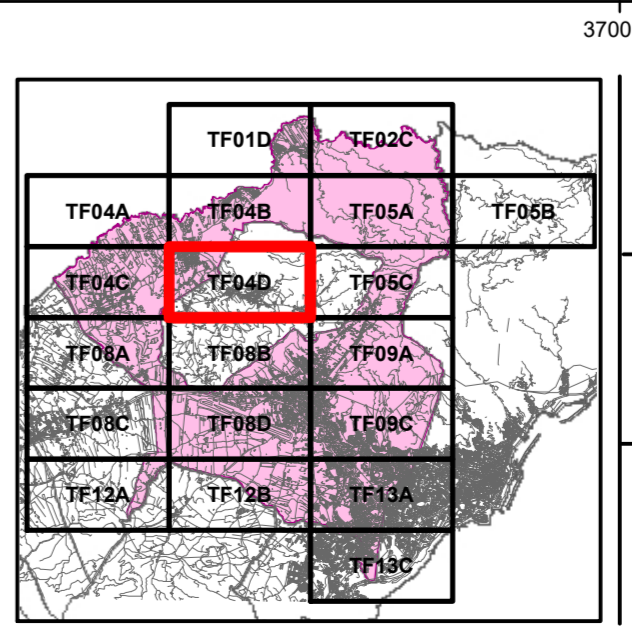
**MAPA COMPARATIVO**

**Comparación:**

- Aumenta
- Disminuye
- Igual

**INFORMACIÓN GEOGRÁFICA**

Sistema de Referencia ITRF93.  
 ELIPSOIDE WGS84  
 RED GEODÉSICA REGCAN95  
 Sistema de Representación Cartográfica  
 Proyección UTM Huso 28N



**SAN CRISTÓBAL DE LA LAGUNA**

**MAPA ESTRATÉGICO DE RUIDOS DEL MUNICIPIO DE SAN CRISTÓBAL DE LA LAGUNA**

**MAPA COMPARATIVO LNoche (Detalle)**

**PLANO N° 6.1.6 TF04D**

**ESCALA 1:5.000**

**FECHA SEPTIEMBRE 2015**

EMPRESA CONSULTORA: **TRAZAS INGENIERÍA**  
 EMPRESA COLABORADORA: **S2 SINCOSUR**  
 DIRECTOR PROYECTO: Fernando López Santos