

**BASE CARTOGRÁFICA**

**Límites Administrativos:**

- Limite Municipal
- Plan Especial de Protección del Casco
- Red Canaria de Espacios Naturales Protegidos
- Delimitación Acústica: Ámbitos Acústicos

**Cartografía Base:**

- Otros Elementos
- Topografía: Costa, Curvas de Nivel, Cauce
- Construcciones: Edificaciones, Naves Industriales
- Infraestructuras de transporte: Varios, Tranvía
- Invernaderos
- Depósitos de Agua
- Estructuras: Muros

**TIPOLOGÍA DE LAS EDIFICACIONES**

**Usos de las edificaciones:**

- Residencial
- Educativo
- Sanitario
- Comercial
- Industrial
- Recreativo
- Terciario
- Turístico
- Otros

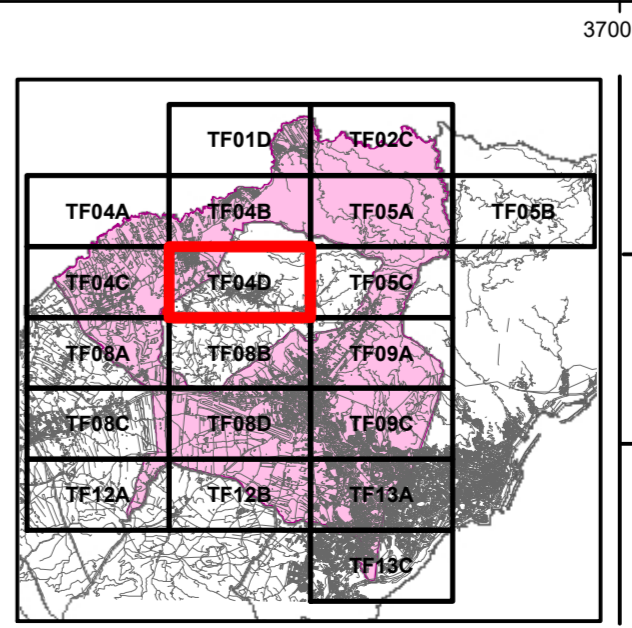
**MAPA COMPARATIVO**

**Comparación:**

- Aumenta
- Disminuye
- Igual

**INFORMACIÓN GEOGRÁFICA**

Sistema de Referencia ITRF93.  
 ELIPSOIDE WGS84  
 RED GEODÉSICA REGCAN95  
 Sistema de Representación Cartográfica  
 Proyección UTM Huso 28N



**SAN CRISTÓBAL DE LA LAGUNA**

**MAPA ESTRATÉGICO DE RUIDOS DEL MUNICIPIO DE SAN CRISTÓBAL DE LA LAGUNA**

**MAPA COMPARATIVO L'Tarde (Detalle)**

**PLANO N° 6.1.4 TF04D**

**ESCALA 1:5.000**

**FECHA SEPTIEMBRE 2015**

EMPRESA CONSULTORA: **TRAZAS INGENIERÍA**  
 EMPRESA COLABORADORA: **S2 SINCOSUR**  
 DIRECTOR PROYECTO: Fernando López Santos