

BASE CARTOGRÁFICA

Límites Administrativos:

- Limite Municipal
- Plan Especial de Protección del Casco
- Red Canaria de Espacios Naturales Protegidos

Delimitación Acústica:

- Ámbitos Acústicos

Cartografía Base:

- Otros Elementos
- Topografía
- Construcciones
- Invernaderos
- Depósitos de Agua
- Estructuras
- Infraestructuras de transporte

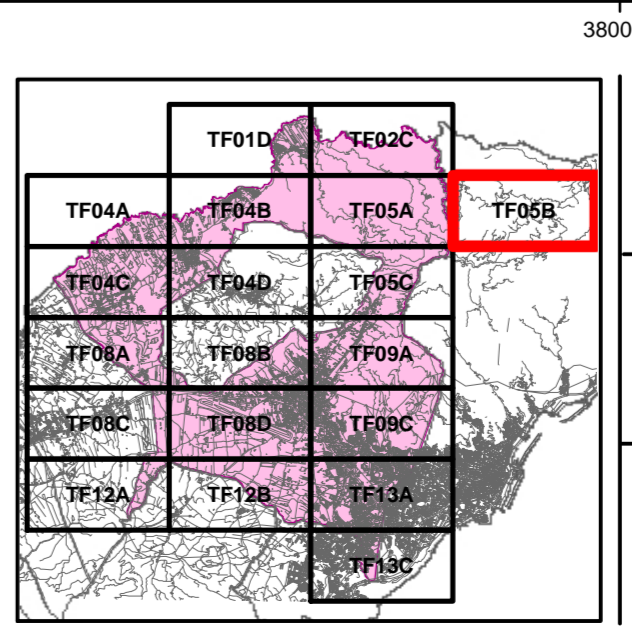
CAPACIDAD ACÚSTICA

Capacidad hasta alcanzar los objetivos de calidad acústica

0 - 1 dBA	6 - 7 dBA
1 - 2 dBA	7 - 8 dBA
2 - 3 dBA	8 - 9 dBA
3 - 4 dBA	9 - 10 dBA
4 - 5 dBA	> 10 dBA
5 - 6 dBA	

INFORMACIÓN GEOGRÁFICA

Sistema de Referencia ITRF93.
ELIPSOIDE WGS84
RED GEODÉSICA REGCAN95
Sistema de Representación Cartográfica
Proyección UTM Huso 28N



MAPA ESTRATÉGICO DE RUIDOS DEL MUNICIPIO DE SAN CRISTOBAL DE LA LAGUNA

MAPAS DE CAPACIDAD ACÚSTICA Global (Lnoche)

EMPRESA CONSULTORA: TRAZAS INGENIERIA

EMPRESA COLABORADORA: S2 SINCOSUR

DIRECTOR PROYECTO: Fernando López Santos

PLANO Nº 5.1.3 TF05B

ESCALA 1:5.000

FECHA SEPTIEMBRE 2015