

**BASE CARTOGRÁFICA**

**Límites Administrativos:**

- Limite Municipal
- Plan Especial de Protección del Casco
- Red Canaria de Espacios Naturales Protegidos

**Delimitación Acústica:**

- Ámbitos Acústicos

**Cartografía Base:**

- Otros Elementos
- Topografía
- Construcciones
- Invernaderos
- Depósitos de Agua
- Estructuras
- Infraestructuras de transporte

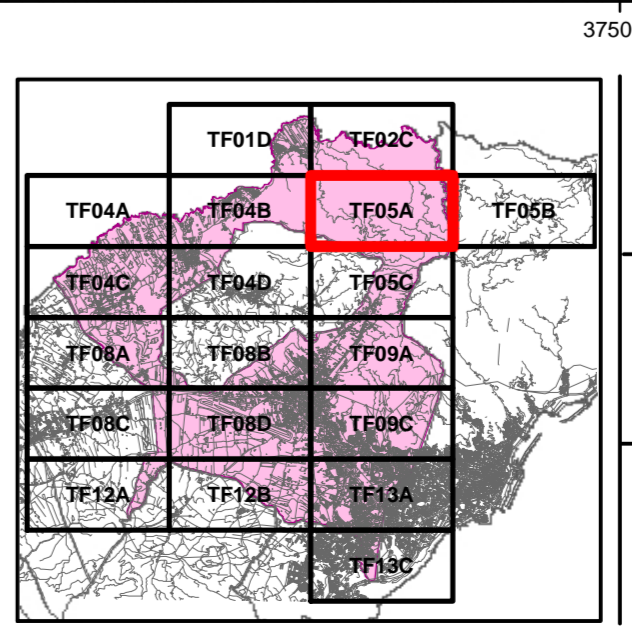
**MAPA DE CONFLICTOS**

**Exceso:**

0 - 1 dBA	6 - 7 dBA
1 - 2 dBA	7 - 8 dBA
2 - 3 dBA	8 - 9 dBA
3 - 4 dBA	9 - 10 dBA
4 - 5 dBA	> 10 dBA
5 - 6 dBA	

**INFORMACIÓN GEOGRÁFICA**

Sistema de Referencia ITRF93.  
 ELIPSOIDE WGS84  
 RED GEODÉSICA REGCAN95  
 Sistema de Representación Cartográfica  
 Proyección UTM Huso 28N



**SAN CRISTÓBAL DE LA LAGUNA**

**MAPA ESTRATÉGICO DE RUIDOS DEL MUNICIPIO DE SAN CRISTÓBAL DE LA LAGUNA**

PLANO **MAPAS DE CONFLICTOS Global (Lnoche)**

EMPRESA CONSULTORA: **TRAZAS INGENIERÍA**  
 EMPRESA COLABORADORA: **S2 SINCOSUR**  
 DIRECTOR PROYECTO: **Fernando López Santos**

PLANO Nº **4.1.3**  
 TF05A

ESCALA **1:5.000**

FECHA **SEPTIEMBRE 2015**