

BASE CARTOGRÁFICA

Límites Administrativos:

- Limite Municipal
- Plan Especial de Protección del Casco
- Red Canaria de Espacios Naturales Protegidos

Delimitación Acústica:

- Ámbitos Acústicos

Cartografía Base:

- Otros Elementos
- Topografía
- Construcciones
- Invernaderos
- Depósitos de Agua
- Estructuras
- Infraestructuras de transporte

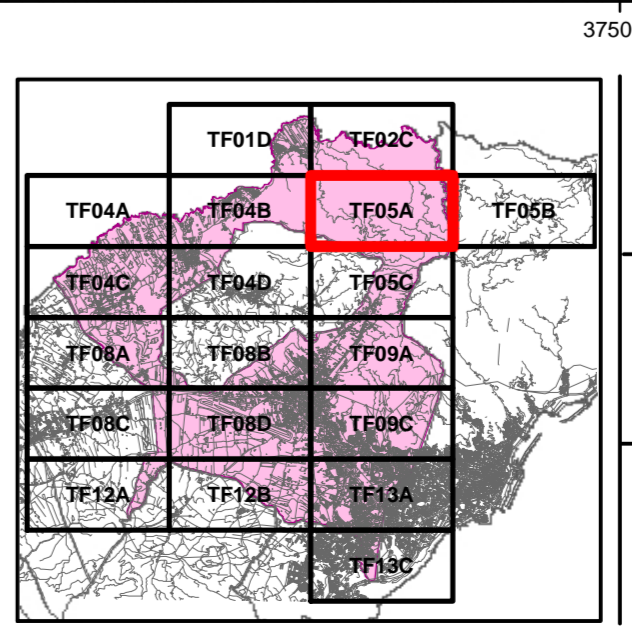
MAPA DE CONFLICTOS

Exceso:

0 - 1 dBA	6 - 7 dBA
1 - 2 dBA	7 - 8 dBA
2 - 3 dBA	8 - 9 dBA
3 - 4 dBA	9 - 10 dBA
4 - 5 dBA	> 10 dBA
5 - 6 dBA	

INFORMACIÓN GEOGRÁFICA

Sistema de Referencia ITRF93.
 ELIPSOIDE WGS84
 RED GEODÉSICA REGCAN95
 Sistema de Representación Cartográfica
 Proyección UTM Huso 28N



SAN CRISTÓBAL DE LA LAGUNA

MAPA ESTRATÉGICO DE RUIDOS DEL MUNICIPIO DE SAN CRISTÓBAL DE LA LAGUNA

PLANO **MAPAS DE CONFLICTOS Global (Ltarde)**

EMPRESA CONSULTORA: **TRAZAS INGENIERÍA**
 EMPRESA COLABORADORA: **S2 SINCOSUR**
 DIRECTOR PROYECTO: **Fernando López Santos**

PLANO Nº **4.1.2**
TF05A

ESCALA **1:5.000**

FECHA **SEPTIEMBRE 2015**