

BASE CARTOGRÁFICA

Límites Administrativos:

- Limite Municipal
- Plan Especial de Protección del Casco
- Red Canaria de Espacios Naturales Protegidos

Delimitación Acústica:

- Ámbitos Acusticos

Cartografía Base:

- Otros Elementos
- Invernaderos
- Depósitos de Agua
- Topografía**
- Costa
- Curvas de Nivel
- Cauce
- Estructuras**
- Muros
- Infraestructuras de transporte**
- Varios
- Tranvía
- Naves Industriales

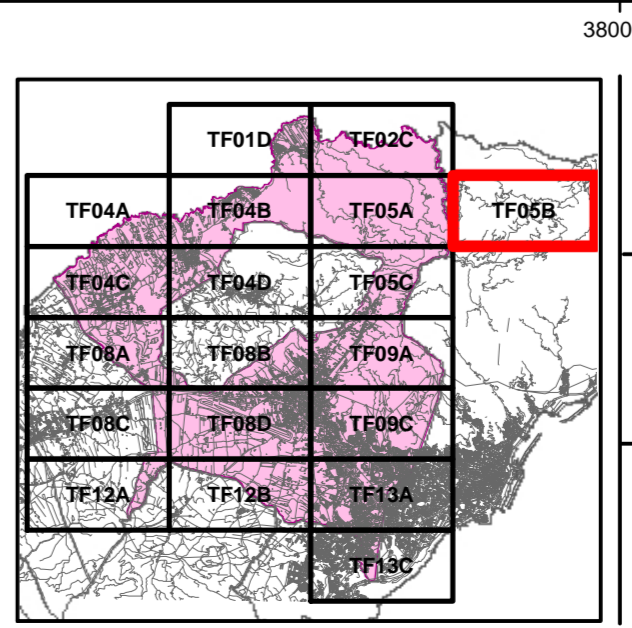
MAPA DE CONFLICTOS

Exceso:

0 - 1 dBA	6 - 7 dBA
1 - 2 dBA	7 - 8 dBA
2 - 3 dBA	8 - 9 dBA
3 - 4 dBA	9 - 10 dBA
4 - 5 dBA	> 10 dBA
5 - 6 dBA	

INFORMACIÓN GEOGRÁFICA

Sistema de Referencia ITRF93.
 ELIPSOIDE WGS84
 RED GEODÉSICA REGCAN95
 Sistema de Representación Cartográfica
 Proyección UTM Huso 28N



MAPA ESTRATÉGICO DE RUIDOS DEL MUNICIPIO DE SAN CRISTOBAL DE LA LAGUNA

PLANOS MAPAS DE CONFLICTOS
Global (Ldía)

EMPRESA CONSULTORA: TRAZAS INGENIERIA
 EMPRESA COLABORADORA: S2 SINCOSUR
 DIRECTOR PROYECTO: Fernando López Santos

PLANO Nº **4.1.1**
 TF05B

ESCALA
1:5.000

FECHA
 SEPTIEMBRE 2015