

**BASE CARTOGRÁFICA**

**Límites Administrativos:**

- Limite Municipal
- Plan Especial de Protección del Casco
- Red Canaria de Espacios Naturales Protegidos

**Delimitación Acústica:**

- Ámbitos Acústicos

**Cartografía Base:**

- Otros Elementos
- Costa
- Curvas de Nivel
- Cauce
- Construcciones
- Edificaciones
- Naves Industriales
- Invernaderos
- Depósitos de Agua
- Estructuras
- Muros
- Infraestructuras de transporte
- Varios
- Tranvía

**TIPOLOGÍA DE LAS EDIFICACIONES**

**Usos de las edificaciones:**

- Residencial
- Educativo
- Sanitario
- Comercial
- Industrial
- Recreativo
- Terciario
- Turístico
- Otros

**NIVELES SONOROS**

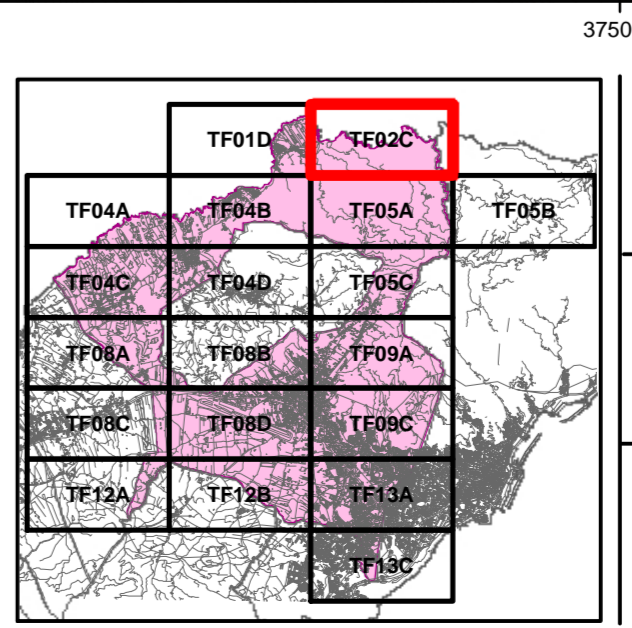
**Niveles sonoros en fachadas (dBA):**

- < 50
- 50 - 55
- 55 - 60
- 60 - 65
- 65 - 70
- > 70

**INFORMACIÓN GEOGRÁFICA**

0 50 100 200 300 400 Metros

Sistema de Referencia ITRF93.  
ELIPSOIDE WGS84  
RED GEODÉSICA REGCAN95  
Sistema de Representación Cartográfica  
Proyección UTM Huso 28N



**SAN CRISTÓBAL DE LA LAGUNA**

**MAPA ESTRATÉGICO DE RUIDOS DEL MUNICIPIO DE SAN CRISTÓBAL DE LA LAGUNA**

PLANO **MAPA DE FACHADAS EXPUESTAS**  
**Tráfico viario - Viarios municipales (Lnoche)**

EMPRESA CONSULTORA: **TRAZAS INGENIERIA**  
EMPRESA COLABORADORA: **S2 SINCOSUR**  
DIRECTOR PROYECTO: Fernando López Santos

PLANO Nº **3.2.7**  
TF02C

ESCALA **1:5.000**

FECHA **SEPTIEMBRE 2015**