

BASE CARTOGRÁFICA

Límites Administrativos:

- Límite Municipal
- Plan Especial de Protección del Casco
- Red Canaria de Espacios Naturales Protegidos

Delimitación Acústica:

- Ámbitos Acústicos

Cartografía Base:

- Otros Elementos
- Topografía
- Curvas de Nivel
- Cauce
- Construcciones
- Naves Industriales
- Invernaderos
- Depósitos de Agua
- Estructuras
- Muros
- Infraestructuras de transporte
- Varios
- Tranvía

TIPOLOGÍA DE LAS EDIFICACIONES

Usos de las edificaciones:

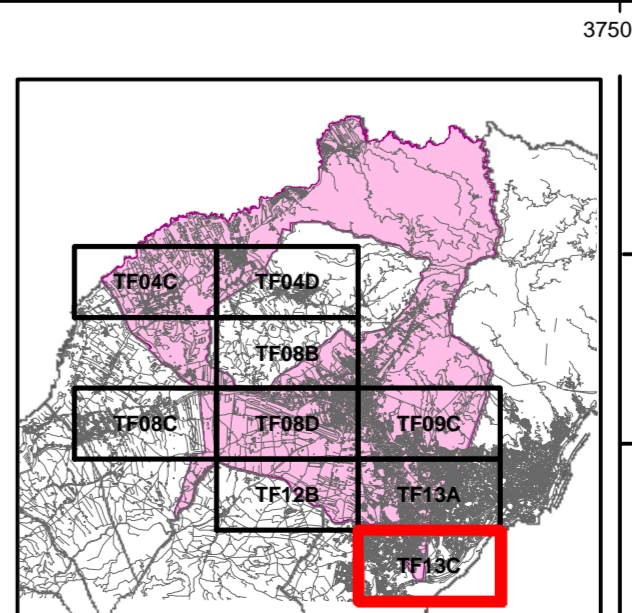
- Residencial
- Educativo
- Sanitario
- Comercial
- Industrial
- Recreativo
- Terciario
- Turístico
- Otros

ACTIVIDAD INDUSTRIAL

- Localización de las Instalaciones Industriales

INFORMACIÓN GEOGRÁFICA

Sistema de Referencia ITRF93.
 ELIPSOIDE WGS84
 RED GEODÉSICA REGCAN95
 Sistema de Representación Cartográfica
 Proyección UTM Huso 28N



SAN CRISTÓBAL DE LA LAGUNA

MAPA ESTRATÉGICO DE RUIDOS DEL MUNICIPIO DE SAN CRISTÓBAL DE LA LAGUNA

PLANO **MAPAS DESCRIPTIVOS**
Actividad Industrial
Localización de las Instalaciones Industriales (Detalle)

EMPRESA CONSULTORA: **TRAZAS INGENIERÍA**
 EMPRESA COLABORADORA: **S2 SINCOSUR**
 DIRECTOR PROYECTO: Fernando López Santos

PLANO Nº **1.2.11**
TF13C

ESCALA **1:5.000**

FECHA **SEPTIEMBRE 2015**