

BASE CARTOGRÁFICA

Límites Administrativos:

- Límite Municipal
- Plan Especial de Protección del Casco
- Delimitación
- Red Canaria de Espacios Naturales Protegidos
- Delimitación

Delimitación Acústica:

- Ámbitos Acústicos

Distribuidor de Hojas:

- Hojas 1:5.000

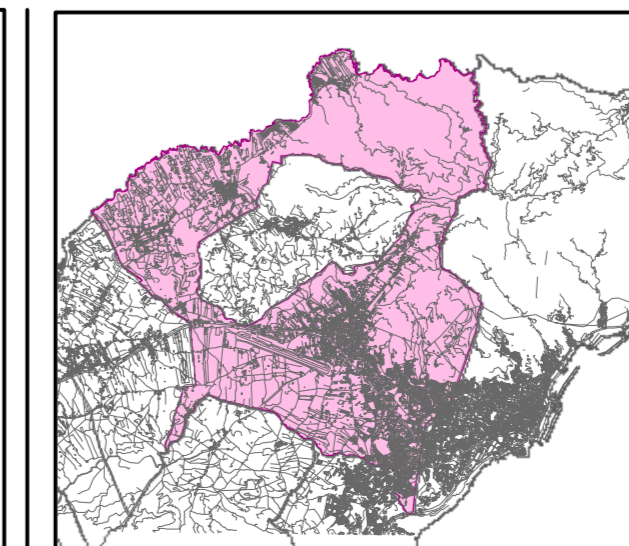
INSTALACIONES AEROPORTUARIAS

- Localización del Aeropuerto Tenerife Norte

INFORMACIÓN GEOGRÁFICA

0 300 600 1.200 1.800 2.400
Metros

Sistema de Referencia ITRF93.
ELIPSOIDE WGS84
RED GEODÉSICA REGCAN95
Sistema de Representación Cartográfica
Proyección UTM Huso 28N



		MAPA ESTRATÉGICO DE RUIDOS DEL MUNICIPIO DE SAN CRISTOBAL DE LA LAGUNA		PLANO Nº 1.2.9
PLANOS MAPAS DESCRIPTIVOS		Instalaciones Aeroportuarias		ESCALA 1:35.000
Localización de las Instalaciones Aeroportuarias		EMPRESA CONSULTORA 		FECHA SEPTIEMBRE 2015
EMPRESA COLABORADORA 		DIRECTOR PROYECTO: Fernando López Santos		