

BASE CARTOGRÁFICA

Límites Administrativos:

- Límite Municipal
- Plan Especial de Protección del Casco
- Red Canaria de Espacios Naturales Protegidos

Delimitación Acústica:

- Ámbitos Acústicos

Cartografía Base:

- Otros Elementos
- Topografía
- Curvas de Nivel
- Cauce
- Construcciones
- Edificaciones
- Naves Industriales
- Invernaderos
- Depósitos de Agua
- Estructuras
- Muros
- Infraestructuras de transporte
- Varios
- Tranvía

TIPOLOGÍA DE LAS EDIFICACIONES

Usos de las edificaciones:

- Residencial
- Educativo
- Sanitario
- Comercial
- Industrial
- Recreativo
- Terciario
- Turístico
- Otros

INTENSIDAD DEL TRÁFICO

Intensidades Medias Horarias

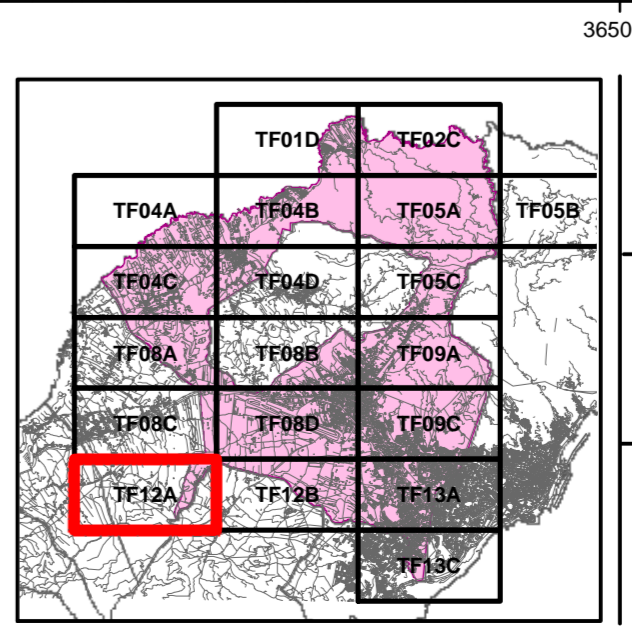
ME

- 0 - 250
- 251 - 500
- 501 - 750
- 751 - 1000

INFORMACIÓN GEOGRÁFICA

0 50 100 200 300 400 Metros

Sistema de Referencia ITRF93.
ELIPSOIDE WGS84
RED GEODÉSICA REGCAN95
Sistema de Representación Cartográfica
Proyección UTM Huso 28N



SAN CRISTÓBAL DE LA LAGUNA

MAPA ESTRATÉGICO DE RUIDOS DEL MUNICIPIO DE SAN CRISTÓBAL DE LA LAGUNA

PLANO **MAPAS DESCRIPTIVOS**
Tráfico Vial
Caracterización de los viarios municipales (IMH Noche)

EMPRESA CONSULTORA: **TRAZAS INGENIERIA**
EMPRESA COLABORADORA: **S2 SINCOSUR**
DIRECTOR PROYECTO: Fernando López Santos

PLANO Nº **1.2.7**
TF12A

ESCALA **1:5.000**

FECHA **SEPTIEMBRE 2015**