

**BASE CARTOGRÁFICA**

**Límites Administrativos:**

- Límite Municipal
- Plan Especial de Protección del Casco
- Red Canaria de Espacios Naturales Protegidos

**Delimitación Acústica:**

- Ámbitos Acústicos

**Cartografía Base:**

- Otros Elementos
- Invernaderos
- Depósitos de Agua

**Topografía**

- Costa
- Curvas de Nivel
- Cauce

**Estructuras**

- Muros

**Infraestructuras de transporte**

- Varios
- Tranvía
- Naves Industriales

**TIPOLOGÍA DE LAS EDIFICACIONES**

**Usos de las edificaciones:**

- Residencial
- Educativo
- Sanitario
- Comercial
- Industrial
- Recreativo
- Terciario
- Turístico
- Otros

**INTENSIDAD DEL TRÁFICO**

**Intensidades Medias Horarias**

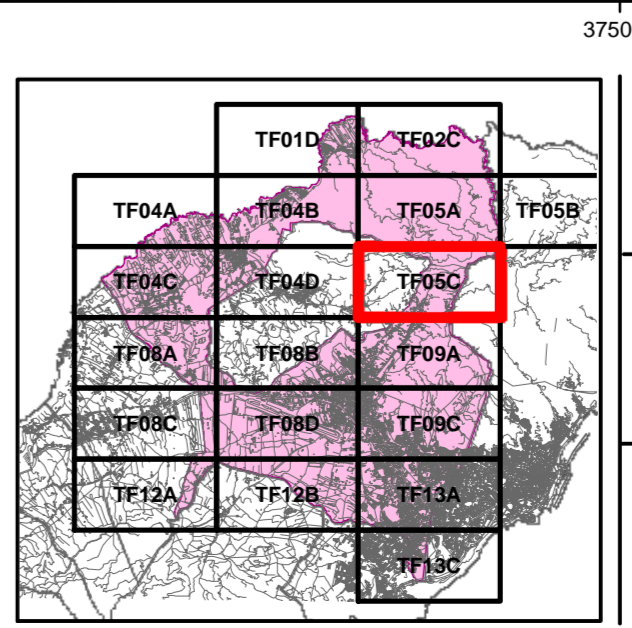
**ME**

- 0 - 250
- 251 - 500
- 501 - 750
- 751 - 1000

**INFORMACIÓN GEOGRÁFICA**

0 50 100 200 300 400 Metros

Sistema de Referencia ITRF93.  
ELIPSOIDE WGS84  
RED GEODÉSICA REGCAN95  
Sistema de Representación Cartográfica  
Proyección UTM Huso 28N



**SAN CRISTÓBAL DE LA LAGUNA**

**MAPA ESTRATÉGICO DE RUIDOS DEL MUNICIPIO DE SAN CRISTÓBAL DE LA LAGUNA**

PLANO **MAPAS DESCRIPTIVOS**  
**Tráfico Vial**  
**Caracterización de los viarios municipales (IMH Noche)**

EMPRESA CONSULTORA **TRAZAS INGENIERÍA** EMPRESA COLABORADORA **S2 SINCOSUR** DIRECTOR PROYECTO: Fernando López Santos

PLANO Nº **1.2.7**  
TF05C

ESCALA **1:5.000**

FECHA **SEPTIEMBRE 2015**