

BASE CARTOGRÁFICA

Límites Administrativos:

- Límite Municipal
- Plan Especial de Protección del Casco
- Delimitación
- Red Canaria de Espacios Naturales Protegidos
- Delimitación

Delimitación Acústica:

- Ámbitos Acústicos

Cartografía Base:

- Otros Elementos
- Invernaderos
- Depósitos de Agua

Topografía

- Costa
- Curvas de Nivel
- Cauce

Estructuras

- Muros

Infraestructuras de transporte

- Varios
- Tranvía
- Navas Industriales

TIPOLOGÍA DE LAS EDIFICACIONES

Usos de las edificaciones:

- Residencial
- Educativo
- Sanitario
- Comercial
- Industrial
- Recreativo
- Terciario
- Turístico
- Otros

INTENSIDAD DEL TRÁFICO

Intensidades Medias Horarias

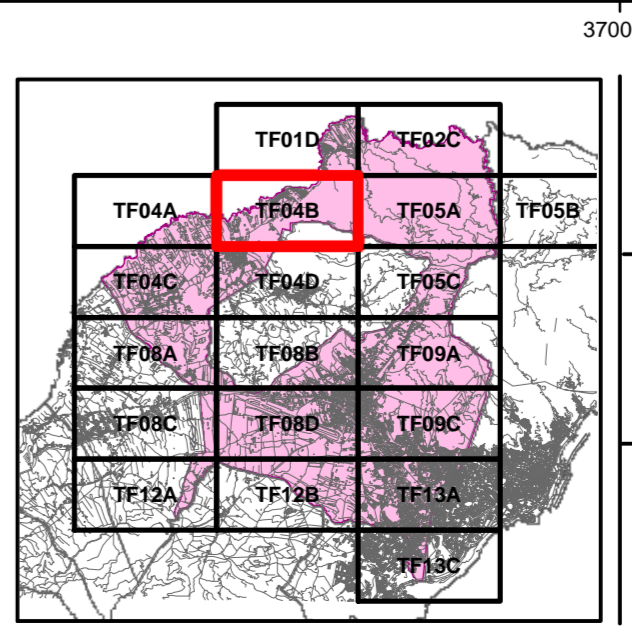
ME

- 0 - 250
- 251 - 500
- 501 - 750
- 751 - 1000

INFORMACIÓN GEOGRÁFICA

0 50 100 200 300 400 Metros

Sistema de Referencia ITRF93.
ELIPSOIDE WGS84
RED GEODÉSICA REGCAN95
Sistema de Representación Cartográfica
Proyección UTM Huso 28N



SAN CRISTÓBAL DE LA LAGUNA

MAPA ESTRATÉGICO DE RUIDOS DEL MUNICIPIO DE SAN CRISTÓBAL DE LA LAGUNA

PLANO **MAPAS DESCRIPTIVOS**

Tráfico Viario

Caracterización de los viarios municipales (IMH Noche)

EMPRESA CONSULTORA **TRAZAS INGENIERÍA**

EMPRESA COLABORADORA **S2 SINCOSUR**

DIRECTOR PROYECTO: Fernando López Santos

PLANO Nº **1.2.7**
TF04B

ESCALA **1:5.000**

FECHA **SEPTIEMBRE 2015**