

**BASE CARTOGRÁFICA**

**Límites Administrativos:**

- Límite Municipal
- Plan Especial de Protección del Casco
- Delimitación
- Red Canaria de Espacios Naturales Protegidos
- Delimitación

**Delimitación Acústica:**

- Ámbitos Acústicos

**Cartografía Base:**

- Otros Elementos
- Invernaderos
- Depósitos de Agua
- Topografía**
- Costa
- Curvas de Nivel
- Muros
- Cauce
- Estructuras**
- Muros
- Infraestructuras de transporte**
- Varios
- Edificaciones
- Tranvía
- Navas Industriales

**TIPOLOGÍA DE LAS EDIFICACIONES**

**Usos de las edificaciones:**

- Residencial
- Educativo
- Sanitario
- Comercial
- Industrial
- Recreativo
- Terciario
- Turístico
- Otros

**INTENSIDAD DEL TRÁFICO**

**Intensidades Medias Horarias**

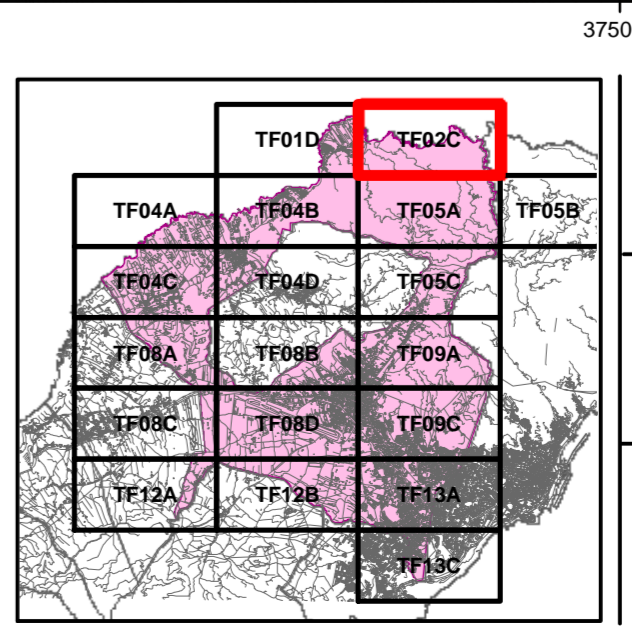
**ME**

- 0 - 250
- 251 - 500
- 501 - 750
- 751 - 1000

**INFORMACIÓN GEOGRÁFICA**

0 50 100 200 300 400 Metros

Sistema de Referencia ITRF93.  
ELIPSOIDE WGS84  
RED GEODÉSICA REGCAN95  
Sistema de Representación Cartográfica  
Proyección UTM Huso 28N



**SAN CRISTÓBAL DE LA LAGUNA**

**MAPA ESTRATÉGICO DE RUIDOS DEL MUNICIPIO DE SAN CRISTÓBAL DE LA LAGUNA**

PLANO MAPAS DESCRIPTIVOS

**Tráfico Viario**

**Caracterización de los viarios municipales (IMH Noche)**

EMPRESA CONSULTORA: **TRAZAS INGENIERÍA**

EMPRESA COLABORADORA: **S2 SINCOSUR**

DIRECTOR PROYECTO: Fernando López Santos

PLANO Nº: 1.2.7 TF02C

ESCALA: 1:5.000

FECHA: SEPTIEMBRE 2015