

BASE CARTOGRÁFICA

Límites Administrativos:

- Límite Municipal
- Plan Especial de Protección del Casco
- Delimitación
- Red Canaria de Espacios Naturales Protegidos
- Delimitación

Delimitación Acústica:

- Ámbitos Acústicos

Cartografía Base:

- Otros Elementos
- Topografía
- Curvas de Nivel
- Cauce
- Construcciones
- Edificaciones
- Naves Industriales
- Invernaderos
- Depósitos de Agua
- Estructuras
- Muros
- Infraestructuras de transporte
- Varios
- Tranvía

TIPOLOGÍA DE LAS EDIFICACIONES

Usos de las edificaciones:

- Residencial
- Educativo
- Sanitario
- Comercial
- Industrial
- Recreativo
- Terciario
- Turístico
- Otros

INTENSIDAD DEL TRÁFICO

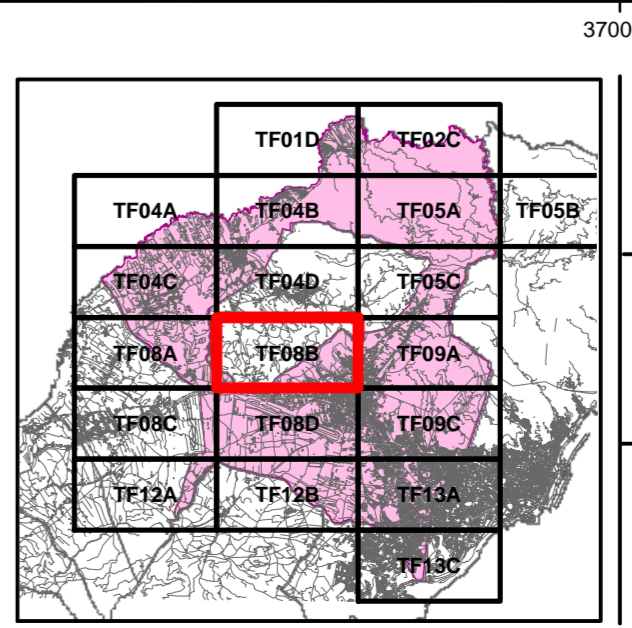
Intensidades Medias Horarias

- 0 - 200
- 201 - 400
- 401 - 600
- 601 - 800
- 801 - 1000

INFORMACIÓN GEOGRÁFICA

0 50 100 200 300 400 Metros

Sistema de Referencia ITRF93.
ELIPSOIDE WGS84
RED GEODÉSICA REGCAN95
Sistema de Representación Cartográfica
Proyección UTM Huso 28N



MAPA ESTRATÉGICO DE RUIDOS DEL MUNICIPIO DE SAN CRISTÓBAL DE LA LAGUNA

PLANO MAPAS DESCRIPTIVOS

Tráfico Vial

Caracterización de los viarios municipales (IMH día)

EMPRESA CONSULTORA: TRAZAS INGENIERIA

EMPRESA COLABORADORA: S2 SINCOSUR

DIRECTOR PROYECTO: Fernando López Santos

PLANO Nº 1.25 TF08B

ESCALA 1:5.000

FECHA SEPTIEMBRE 2015