

**BASE CARTOGRÁFICA**

**Límites Administrativos:**

- Límite Municipal
- Plan Especial de Protección del Casco
- Delimitación
- Red Canaria de Espacios Naturales Protegidos
- Delimitación

**Delimitación Acústica:**

- Ámbitos Acústicos

**Cartografía Base:**

- Otros Elementos
- Invernaderos
- Depósitos de Agua
- Topografía
- Costa
- Curvas de Nivel
- Muros
- Cauce
- Infraestructuras de transporte
- Varios
- Edificaciones
- Tranvía
- Naves Industriales

**TIPOLOGÍA DE LAS EDIFICACIONES**

**Usos de las edificaciones:**

- Residencial
- Educativo
- Sanitario
- Comercial
- Industrial
- Recreativo
- Terciario
- Turístico
- Otros

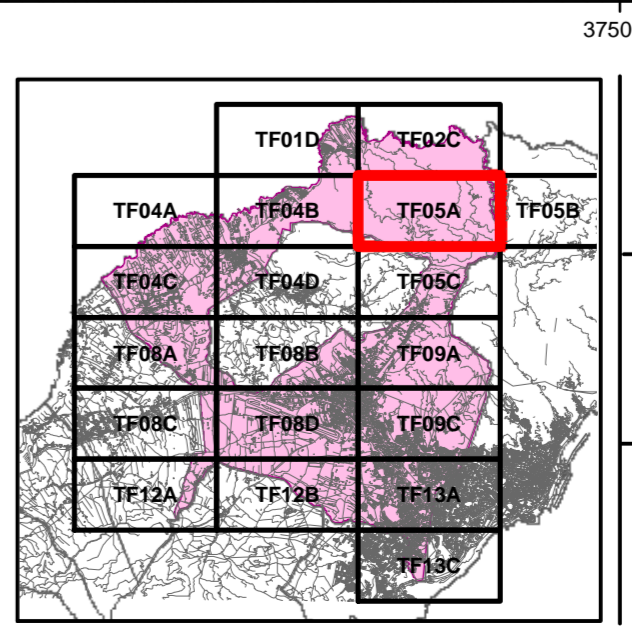
**INTENSIDAD DEL TRÁFICO**

**Intensidades Medias Horarias**

- 0 - 200
- 201 - 400
- 401 - 600
- 601 - 800
- 801 - 1000

**INFORMACIÓN GEOGRÁFICA**

Sistema de Referencia ITRF93.  
 ELIPSOIDE WGS84  
 RED GEODÉSICA REGCAN95  
 Sistema de Representación Cartográfica  
 Proyección UTM Huso 28N



**SAN CRISTÓBAL DE LA LAGUNA**

**MAPA ESTRATÉGICO DE RUIDOS DEL MUNICIPIO DE SAN CRISTÓBAL DE LA LAGUNA**

PLANO MAPAS DESCRIPTIVOS

**Tráfico Viarío**

**Caracterización de los viarios municipales (IMH día)**

EMPRESA CONSULTORA: **TRAZAS INGENIERÍA**

EMPRESA COLABORADORA: **S2 SINCOSUR**

DIRECTOR PROYECTO: Fernando López Santos

PLANO Nº **1.2.5**  
TF05A

ESCALA **1:5.000**

FECHA **SEPTIEMBRE 2015**