



BASE CARTOGRÁFICA

Límites Administrativos:

- Límite Municipal
- Plan Especial de Protección del Casco
- Delimitación
- Red Canaria de Espacios Naturales Protegidos
- Delimitación

Delimitación Acústica:

- Ámbitos Acústicos

Cartografía Base:

- Otros Elementos
- Topografía
- Construcciones
- Invernaderos
- Depósitos de Agua
- Estructuras
- Infraestructuras de transporte

TIPOLOGÍA DE LAS EDIFICACIONES

Usos de las edificaciones:

- Residencial
- Educativo
- Sanitario
- Comercial
- Industrial
- Recreativo
- Terciario
- Turístico
- Otros

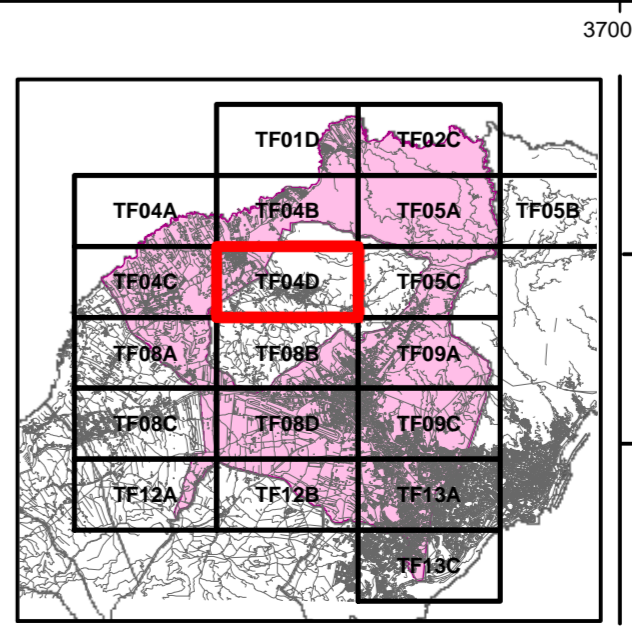
INTENSIDAD DEL TRÁFICO

Intensidades Medias Horarias

- 0 - 200
- 201 - 400
- 401 - 600
- 601 - 800
- 801 - 1000

INFORMACIÓN GEOGRÁFICA

Sistema de Referencia ITRF93.
 ELIPSOIDE WGS84
 RED GEODÉSICA REGCAN95
 Sistema de Representación Cartográfica
 Proyección UTM Huso 28N



LA LAGUNA **MAPA ESTRATÉGICO DE RUIDOS DEL MUNICIPIO DE SAN CRISTÓBAL DE LA LAGUNA**

PLANO **MAPAS DESCRIPTIVOS**
Tráfico Viarío
Caracterización de los viarios municipales (IMH día)

EMPRESA CONSULTORA **TRAZAS INGENIERÍA** EMPRESA COLABORADORA **S2 SINCOSUR** DIRECTOR PROYECTO: Fernando López Santos

PLANO Nº **1.2.5** TF04D
 ESCALA **1:5.000**
 FECHA **SEPTIEMBRE 2015**