

**BASE CARTOGRÁFICA**

**Límites Administrativos:**

- Límite Municipal
- Plan Especial de Protección del Casco
- Delimitación
- Red Canaria de Espacios Naturales Protegidos
- Delimitación

**Delimitación Acústica:**

- Ámbitos Acústicos

**Cartografía Base:**

- Otros Elementos
- Invernaderos
- Depósitos de Agua

**Topografía**

- Costa
- Curvas de Nivel
- Cauce

**Estructuras**

- Muros

**Infraestructuras de transporte**

- Varios
- Tranvía
- Naves Industriales

**TIPOLOGÍA DE LAS EDIFICACIONES**

**Usos de las edificaciones:**

- Residencial
- Educativo
- Sanitario
- Comercial
- Industrial
- Recreativo
- Terciario
- Turístico
- Otros

**INTENSIDAD DEL TRÁFICO**

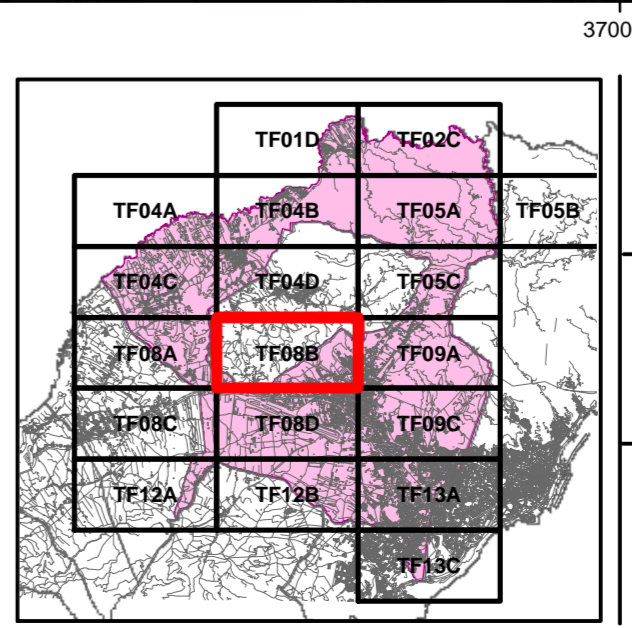
**Intensidades Medias Horarias**

- 0 - 500
- 501 - 1000
- 1001 - 2000
- 2001 - 3000
- 3001 - 4000

**INFORMACIÓN GEOGRÁFICA**

0 50 100 200 300 400 Metros

Sistema de Referencia ITRF93.  
ELIPSOIDE WGS84  
RED GEODÉSICA REGCAN95  
Sistema de Representación Cartográfica  
Proyección UTM Huso 28N



**MAPA ESTRATÉGICO DE RUIDOS DEL MUNICIPIO DE SAN CRISTÓBAL DE LA LAGUNA**

PLANO MAPAS DESCRIPTIVOS

**Tráfico Vial**

**Caracterización de los grandes ejes viarios (IMH tarde)**

EMPRESA CONSULTORA: TRAZAS INGENIERIA

EMPRESA COLABORADORA: S2 SINCOSUR

DIRECTOR PROYECTO: Fernando López Santos

PLANO Nº 1.2.3 TF08B

ESCALA 1:5.000

FECHA SEPTIEMBRE 2015