

**BASE CARTOGRÁFICA**

**Límites Administrativos:**

- Límite Municipal
- Plan Especial de Protección del Casco
- Red Canaria de Espacios Naturales Protegidos

**Delimitación Acústica:**

- Ámbitos Acústicos

**Cartografía Base:**

- Otros Elementos
- Invernaderos
- Depósitos de Agua

**Topografía**

- Costa
- Curvas de Nivel
- Cauce

**Estructuras**

- Muros

**Infraestructuras de transporte**

- Varios
- Tranvía
- Naves Industriales

**TIPOLOGÍA DE LAS EDIFICACIONES**

**Usos de las edificaciones:**

- Residencial
- Educativo
- Sanitario
- Comercial
- Industrial
- Recreativo
- Terciario
- Turístico
- Otros

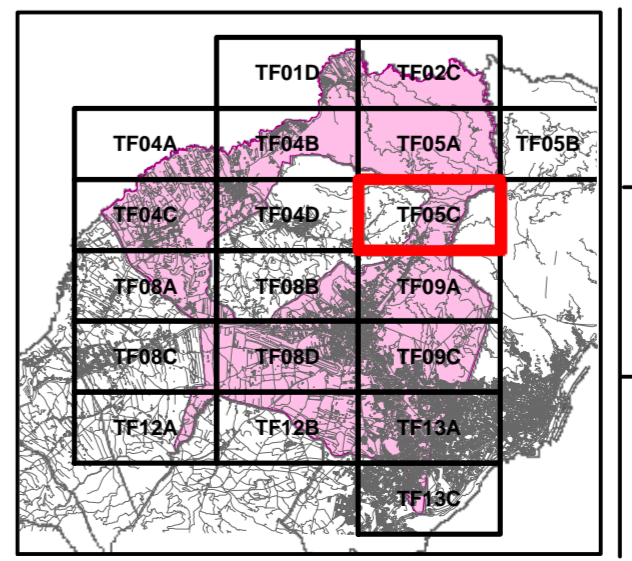
**INTENSIDAD DEL TRÁFICO**

**Intensidades Medias Horarias**

- 0 - 500
- 501 - 1000
- 1001 - 2000
- 2001 - 3000
- 3001 - 4000

**INFORMACIÓN GEOGRÁFICA**

Sistema de Referencia ITRF93.  
 ELIPSOIDE WGS84  
 RED GEODÉSICA REGCAN95  
 Sistema de Representación Cartográfica  
 Proyección UTM Huso 28N



**MAPA ESTRATÉGICO DE RUIDOS DEL MUNICIPIO DE SAN CRISTOBAL DE LA LAGUNA**

PLANOS DESCRITIVOS

**Tráfico Vial**

**Caracterización de los grandes ejes viarios (IMH tarde)**

EMPRESA CONSULTORA: TRAZAS INGENIERIA

EMPRESA COLABORADORA: S2 SINCOSUR

DIRECTOR PROYECTO: Fernando López Santos

PLANO Nº **1.2.3**  
TF05C

ESCALA **1:5.000**

FECHA **SEPTIEMBRE 2015**