

BASE CARTOGRÁFICA

Límites Administrativos:

- Límite Municipal
- Delimitación Plan Especial de Protección del Casco
- Delimitación Red Canaria de Espacios Naturales Protegidos

Delimitación Acústica:

- Ámbitos Acústicos

Cartografía Base:

- Otros Elementos
- Invernaderos
- Depósitos de Agua

Topografía

- Costa
- Curvas de Nivel
- Cauce

Estructuras

- Muros

Infraestructuras de transporte

- Varios
- Tranvía
- Naves Industriales

TIPOLOGÍA DE LAS EDIFICACIONES

Usos de las edificaciones:

- Residencial
- Educativo
- Sanitario
- Comercial
- Industrial
- Recreativo
- Terciario
- Turístico
- Otros

CARACTERIZACIÓN DEL VIARIO

Jerarquía del viario

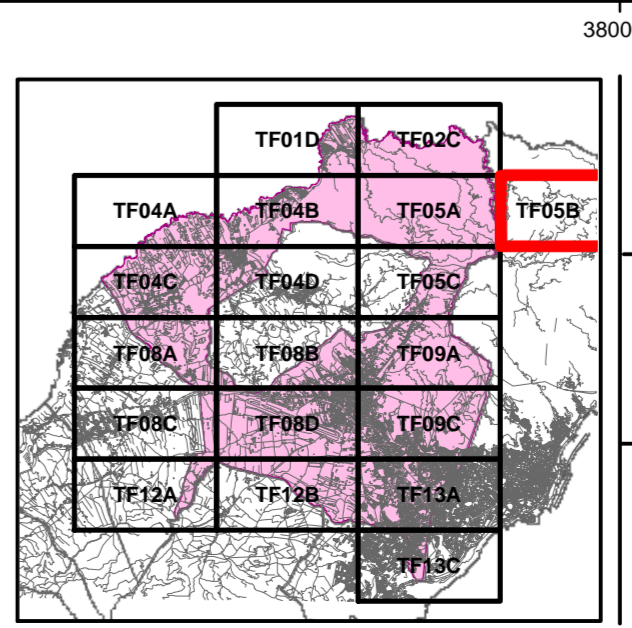
- Viario Exterior
- Viario Urbano Básico
- Viario local
- Peatonal

Grandes ejes

- Grandes Ejes

INFORMACIÓN GEOGRÁFICA

Sistema de Referencia ITRF93.
 ELIPSOIDE WGS84
 RED GEODÉSICA REGCAN95
 Sistema de Representación Cartográfica
 Proyección UTM Huso 28N



MAPA ESTRATÉGICO DE RUIDOS DEL MUNICIPIO DE SAN CRISTOBAL DE LA LAGUNA

PLANOS MAPAS DESCRIPTIVOS

Tráfico Viario
Caracterización del viario

EMPRESA CONSULTORA: TRAZAS INGENIERIA

EMPRESA COLABORADORA: S2 SINCOSUR

DIRECTOR PROYECTO: Fernando López Santos

PLANO Nº 1.2.1 TF05B

ESCALA 1:5.000

FECHA SEPTIEMBRE 2015