

A DATOS IDENTIFICATIVOS Y JUSTIFICATIVOS

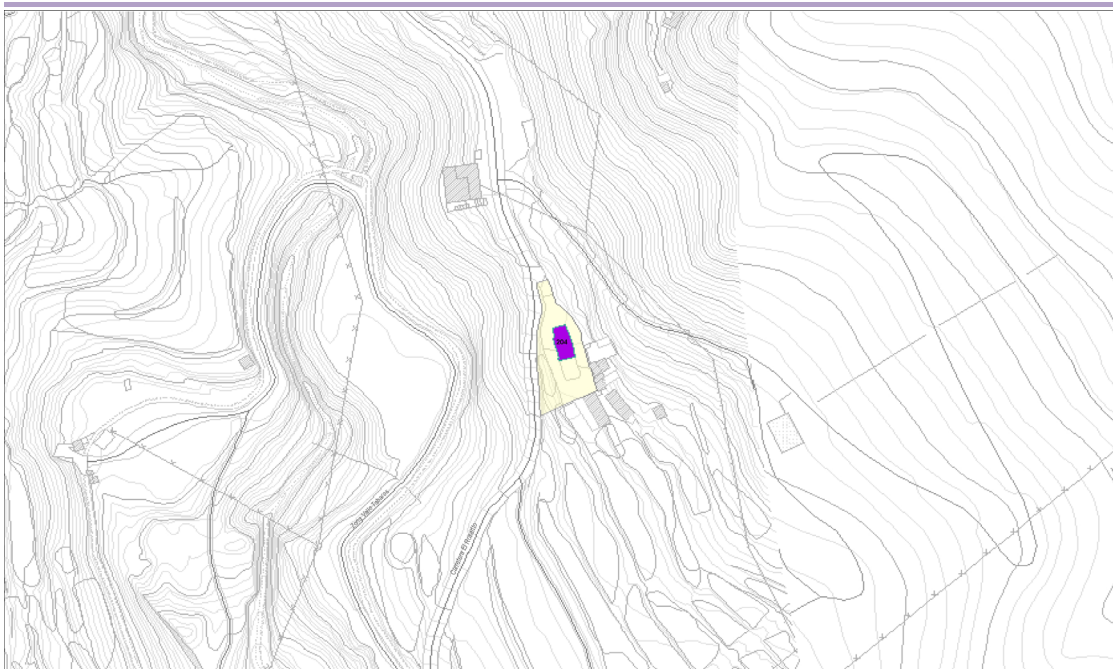
Artículo 7.2.2.

Denominación	Ermita de Nuestra Señora del Rosario
Dirección postal	Carretera El Rosarito
Referencia catastral	3802305709143
Coordenadas UTM	X: 373.655 Y: 3.151.732
Núcleo	11-La Cuesta
Área Urbanística Homogénea	1124 - Valle Tabares
Caracterización	Arq. religiosa s. XVII
Propiedad	Privada

Fotografía del inmueble



Plano de situación



B DETERMINACIONES DE PROTECCIÓN

Artículo 7.2.3.

GRADO DE PROTECCIÓN	Bien de Interés Cultural
INTEGRAL 2	NO
Valores a conservar	Parcela vinculada
Fachada, Volumen, Tipología, Cubierta	204
Intervenciones permitidas	
Conservación, restauración, consolidación y rehabilitación	