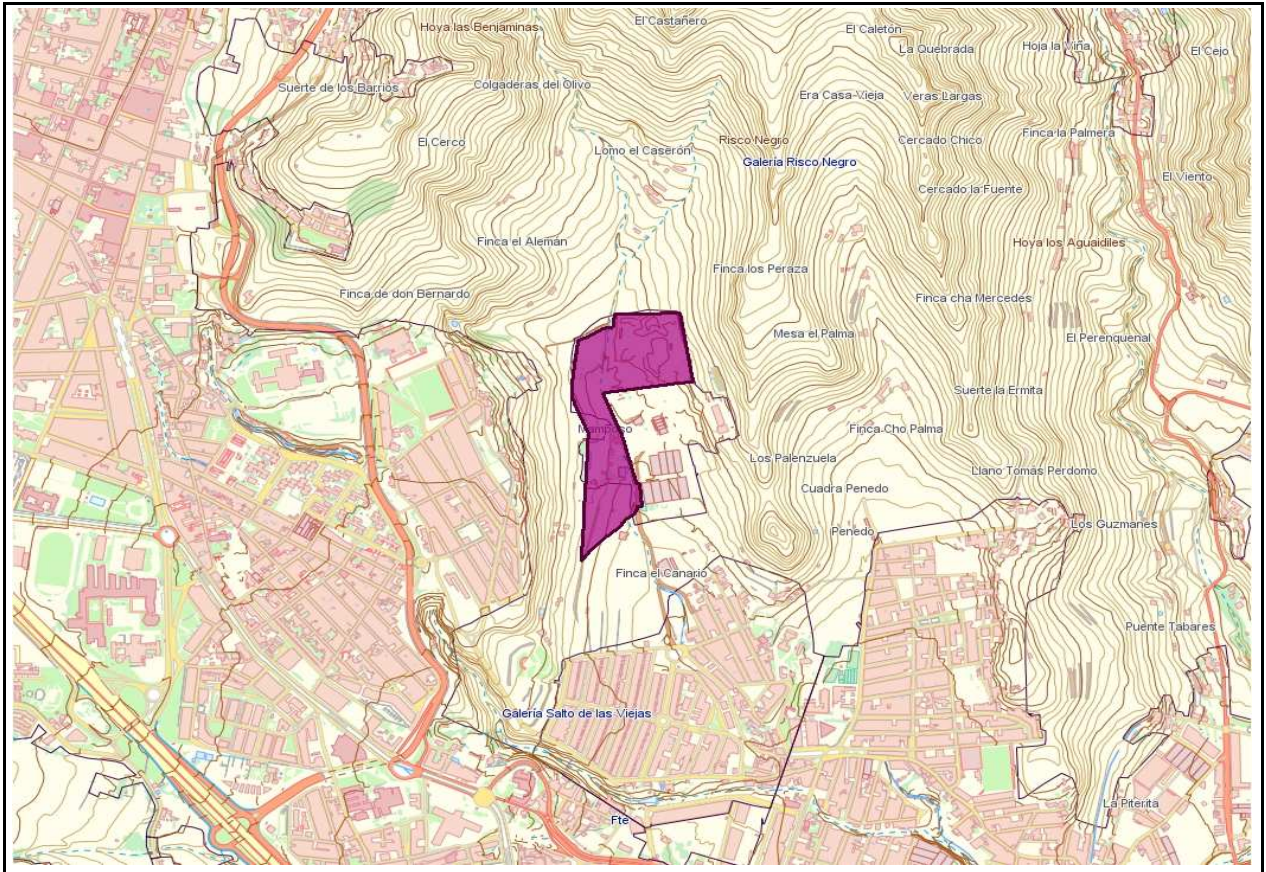




Sector Valle Colino Industrial 1103_1

EMPLAZAMIENTO

Núcleo 11-LA CUESTA **AUH** 1103 - Valle Colino Ind.



SUPERFICIES Y APROVECHAMIENTOS

Superficie Sector	72.527 m ² s	Superficie Total	79.730 m ² s
S.G. exteriores	7.203 m ² s	Ámbitos A5	0 m ² s
1103_4			

APROVECHAMIENTOS Y EDIFICABILIDADES

c1	1,6500	Af	84.487 Udas	Edificabilidad	0,706 m ² c/m ² s
c2	1,0000	An	84.487 Udas	% VRPP	0%
anr	0,9537	Af(d)	76.038 Udas	Af(c)	8.449 Udas

DETERMINACIONES DE EJECUCIÓN

Tipo de iniciativa PRIVADA **Plazo de la iniciativa** 2º CUATRIENIO



Instrucciones sobre los elementos estructurantes

El plan parcial incluirá al sur del sector dos piezas de infraestructuras estructurales, una destinada a depósito de saneamiento (SA-TO-1) y otra a residuos (RE-RE-4). Se adscribe al sector la infraestructura de residuos estructurante RE-RE-5.

Instrucciones sobre el diseño de la trama urbana

El acceso y salida al sector se hará desde la rotonda que se prevé en la vía de circunvalación norte (vial territorial estructurante VT-04), mediante calle con doble sentido de circulación. Se dará continuidad al viario planteado en la unidad de actuación colindante (1103_1), completando la sección de la calle Camino de las Artes (sección mínima 12 m.). No se permite secciones de coexistencia.

Instrucciones sobre la admisibilidad de usos pormenorizados

El uso principal mayoritario es el industrial, en todas sus categorías salvo el de gran industria, siendo compatible el de oficina. Se prohíbe el uso residencial.

Instrucciones sobre las dotaciones y espacios libres públicos

No se establecen instrucciones

Instrucciones sobre las condiciones de edificación

La edificación tendrá una altura máxima de 3 plantas y se establecerán separaciones a lindero frontal de al menos 5 m.

