



# Sector La Rúa

1014\_1

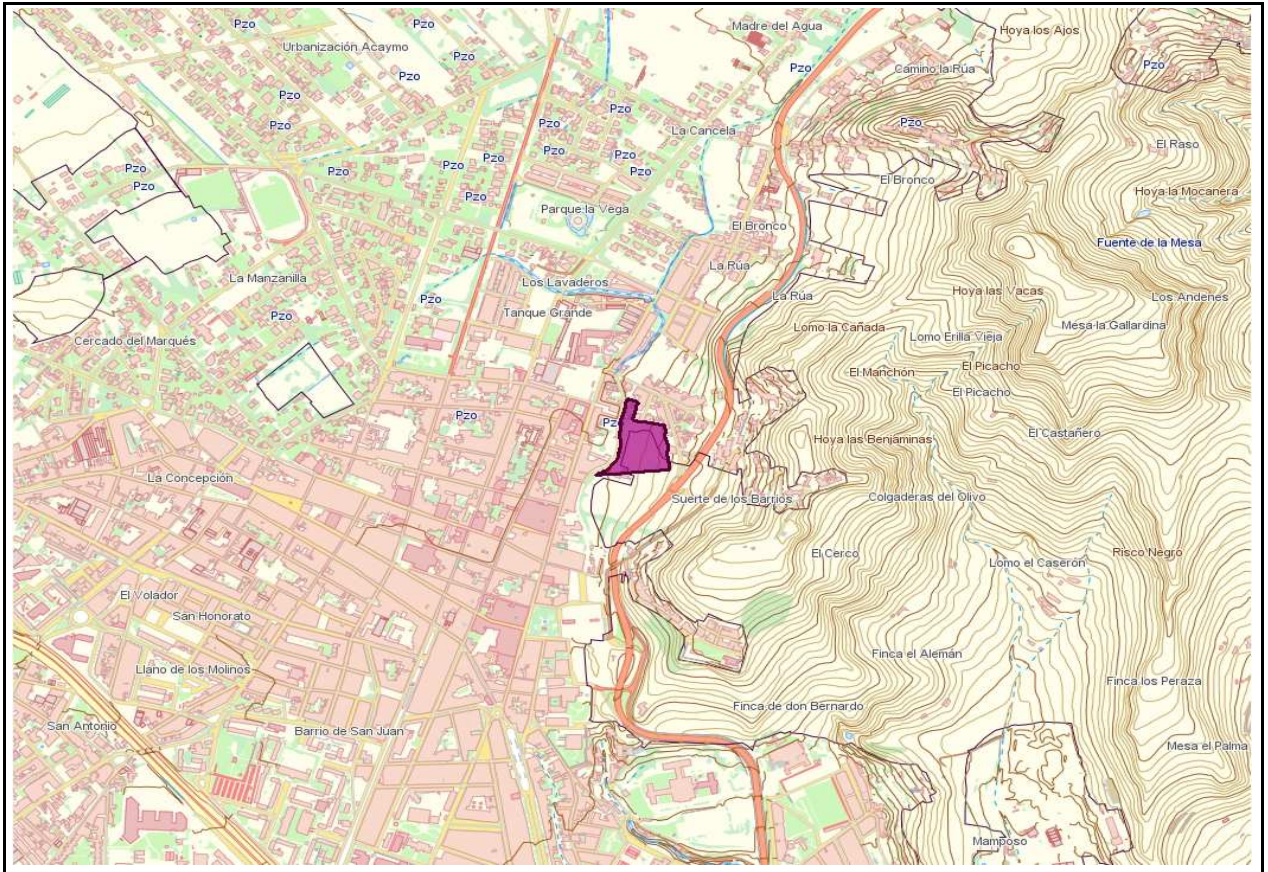
## EMPLAZAMIENTO

**Núcleo**

10-ZONA CENTRO

**AUH**

1014 - La Rúa



## SUPERFICIES Y APROVECHAMIENTOS

**Superficie Sector**

14.195 m<sup>2</sup>s

**Superficie Total**

14.195 m<sup>2</sup>s

**S.G. exteriores**

0 m<sup>2</sup>s

**Ámbitos A5**

524 m<sup>2</sup>s

1014\_28, 1014\_29, 1014\_30

## APROVECHAMIENTOS Y EDIFICABILIDADES

**c1** 2,3962

**Af** 19.218 Udas

**Edificabilidad** 0,565 m<sup>2</sup>c/m<sup>2</sup>s

**c2** 0,8000

**An** 15.374 Udas

**% VRPP** 30%

**anr** 0,9477

**Af(d)** 17.296 Udas

**Af(c)** 1.922 Udas

## DETERMINACIONES DE EJECUCIÓN

**Tipo de iniciativa**

PRIVADA

**Plazo de la iniciativa**

1º CUATRIENIO





### Instrucciones sobre los elementos estructurantes

La ordenación del plan parcial debe recoger el viario urbano de sistema general U1-01, Anillo Interior, que discurre por el borde Oeste del sector, adyacente al Barranco Gonzalínez. Este eje complementa al de la calle Nava y Grimón, siendo el sentido de circulación de una la opuesta del otro.

### Instrucciones sobre el diseño de la trama urbana

El plan parcial, mediante su ordenación, debe dar solución a los viarios sin salida que parten de la trama preexistente. En el borde sur del sector el contacto con el espacio libre situado al sur se resolverá mediante calle con calzada segregada de las aceras, además dispondrá de aparcamiento preferiblemente en batería en el margen sur.

### Instrucciones sobre la admisibilidad de usos pormenorizados

El uso principal mayoritario será la vivienda colectiva. Como uso compatible se permite el pequeño y mediano comercio. Se prohíben los centros comerciales y los usos industriales.

### Instrucciones sobre las dotaciones y espacios libres públicos

Los espacios libres y/o dotaciones de cesión para el cumplimiento de los estándares se ubicarán entorno al nuevo viario estructurante propuesto.

### Instrucciones sobre las condiciones de edificación

La altura máxima en número de plantas no debe ser superior a 2 plantas. La edificación se dispondrá creando un frente continuo hacia los viarios, permitiéndose la disposición de jardines delanteros.

