



Sector El Moral

0402_1

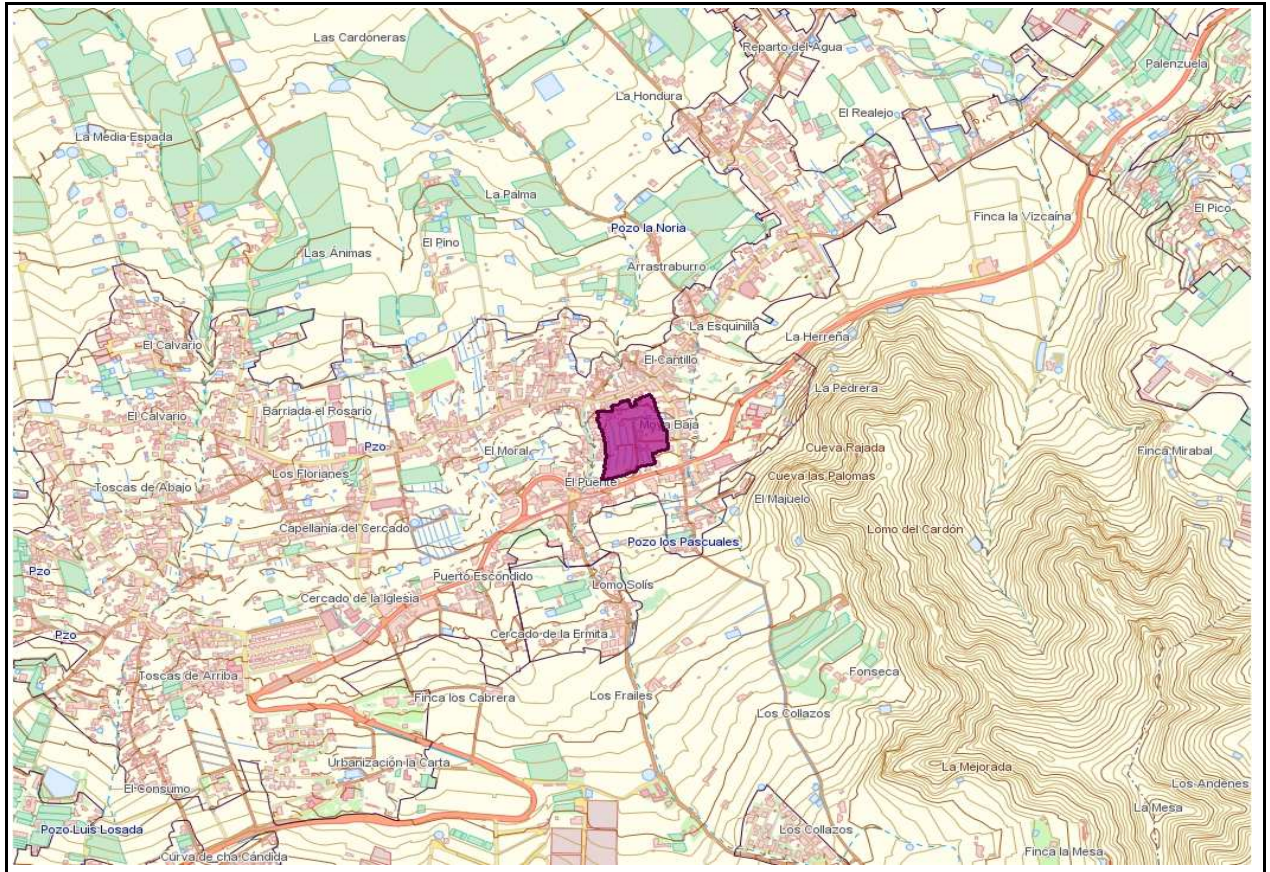
EMPLAZAMIENTO

Núcleo

04-VALLE DE GUERRA

AUH

0402 -Calle El Moral



SUPERFICIES Y APROVECHAMIENTOS

Superficie Sector

20.847 m²s

Superficie Total

20.847 m²s

S.G. exteriores

0 m²s

Ámbitos A5

1.100 m²s

0402_13, 0402_14, 0402_15, 0402_16, 0402_17

APROVECHAMIENTOS Y EDIFICABILIDADES

c1 1,4459

Af 19.864 Udas

Edificabilidad 0,659 m²c/m²s

c2 0,9000

An 17.878 Udas

% VRPP 0%

anr 0,7623

Af(d) 17.878 Udas

Af(c) 1.986 Udas

DETERMINACIONES DE EJECUCIÓN

Tipo de iniciativa

PRIVADA

Plazo de la iniciativa

2º CUATRIENIO



Instrucciones sobre los elementos estructurantes

No se establecen instrucciones.

Instrucciones sobre el diseño de la trama urbana

El plan parcial debe establecer una trama viaria interior que conecte con los viarios exteriores al sector, con viarios urbanos locales segregados con un único sentido de circulación. Estos nuevos viarios conectarán con los viarios perimetrales existentes. No se permitirá crear calles sin salida.

Instrucciones sobre la admisibilidad de usos pormenorizados

El uso principal mayoritario será vivienda colectiva independiente. Como uso compatible se permite el pequeño y mediano comercio. Se prohíben los centros comerciales y los usos industriales.

Instrucciones sobre las dotaciones y espacios libres públicos

No se establecen instrucciones.

Instrucciones sobre las condiciones de edificación

La altura máxima en plantas será de 3. En las piezas que completen las manzanas con frente a los viarios existentes se fijará la misma altura máxima que el plan general establece para el suelo urbano consolidado. La edificación se dispondrá creando un frente continuo hacia el viario, permitiéndose la disposición de jardines delanteros.

