

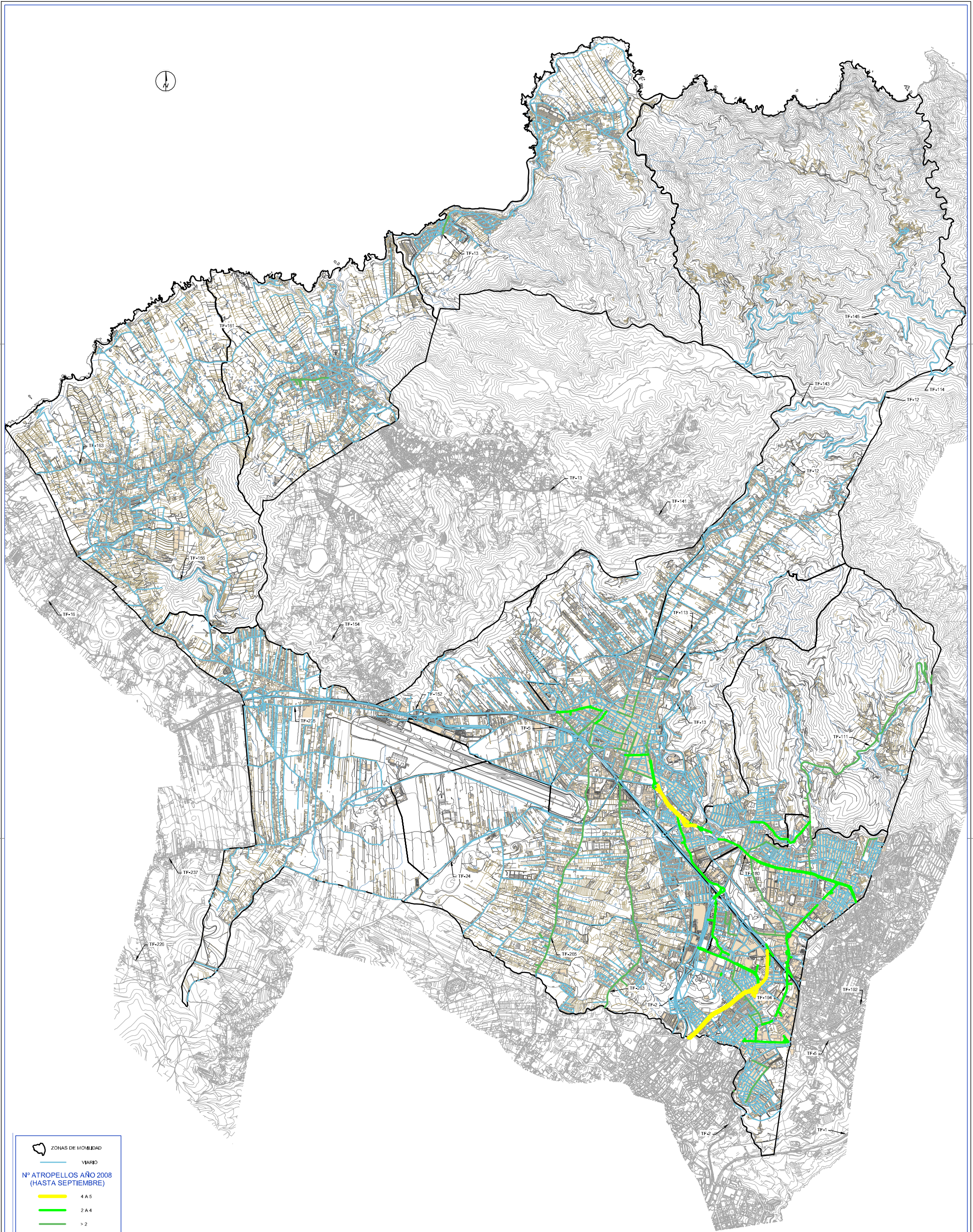
Revisión: 02	Fecha: JULIO 2010
Nº Plano: III 4.1	Escalas: UNE A-1 Esc 1:25000
Hoja: 1 de 2	0,0 250 500 1000 m 125 375

Documento: FASE I: INFORMACIÓN Y ANÁLISIS DE LA SITUACIÓN ACTUAL DE LA MOVILIDAD EN EL MUNICIPIO	PLANO DIRECTOR:
Parte: III: CARACTERIZACIÓN VIARIA	
Plano: Accidentalidad Número de atropellos a peatones	



Empresas Consultoras: 	
Título del Estudio: PLAN DE MOVILIDAD DE LA LAGUNA	

Peñicionario: GERENCIA MUNICIPAL DE URBANISMO EXCMO. AYUNTAMIENTO DE SAN CRISTÓBAL DE LA LAGUNA
--



ZONAS DE MOVILIDAD

VIARIO

Nº ATROPELLOS AÑO 2008 (HASTA SEPTIEMBRE)

- 4 A 5
- 2 A 4
- > 2

Revisión: 02	Fecha: JULIO 2010
Nº Plano: III 4.1	Escalas: UNE A-1 Esc 1:25000
Hoja: 2 de 2	0,0 250 500 1000 m 125 375

Documento: FASE I: INFORMACIÓN Y ANÁLISIS DE LA SITUACIÓN ACTUAL DE LA MOVILIDAD EN EL MUNICIPIO	PLANO DIRECTOR:
Parte: III: CARACTERIZACIÓN VIARIA	
Plano: Accidentalidad Número de atropellos a peatones	



Empresas Consultoras:

consultrans

TRAZAS INGENIERIA

Título del Estudio:

PLAN DE MOVILIDAD DE LA LAGUNA

Peñonario:

GERENCIA MUNICIPAL DE URBANISMO

EXCMO. AYUNTAMIENTO DE **SAN CRISTÓBAL DE LA LAGUNA**