



# CATÁLOGO DE PROTECCIÓN DE SAN CRISTÓBAL DE LA LAGUNA



Número de ficha	Nivel de Protección	Denominación
279	Ambiental 1	

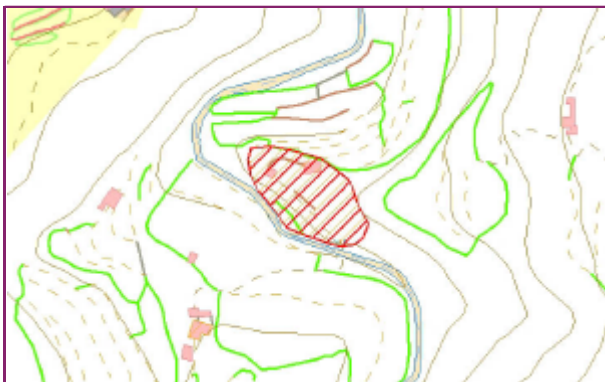
Dirección Postal	Propietario	Cronología
Batán de Abajo	Privada	XVIII - XX

Valor	Estado de Conservación	Interés Patrimonial
Etnográfico	Bueno	Muy Alto

Uso	Tipología Edificatoria
Residencia y cultivo	Conjunto de varias viviendas rurales, bancales y era. Las viviendas presentan una doble tipología: las más antiguas aparecen excavadas en la ladera rocosa y la más recientes corresponden a edificaciones actuales. Los bancales y la era rodean el conjunto y se escalonan a lo largo de la ladera adaptándose a la misma. La era se ubica en el extremo del

Cartografía

Escala 1:3.600



Ortofoto

Escala 1:3.600

