



# CATÁLOGO DE PROTECCIÓN DE SAN CRISTÓBAL DE LA LAGUNA



Número de ficha	Nivel de Protección	Denominación
240	Ambiental 3	

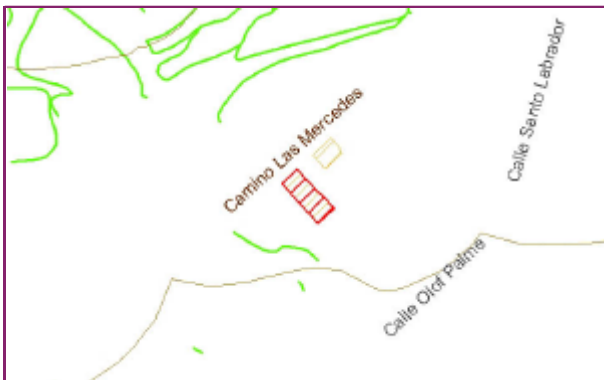
Dirección Postal	Propietario	Cronología
Carretera Monte de la Mercedes, nº 130	Privada	XX

Valor	Estado de Conservación	Interés Patrimonial
Arquitectónico	Bueno	Medio

Uso	Tipología Edificatoria
Residencial	Vivienda urbana de una planta, forma cuadrangular, adosada a borde de camino, con azotea.

Cartografía

Escala 1:3.150



Ortofoto

Escala 1:3.150

