



CATÁLOGO DE PROTECCIÓN DE SAN CRISTÓBAL DE LA LAGUNA



Número de ficha	Nivel de Protección	Denominación
202	Monumental 2	Ermita de San Lázaro

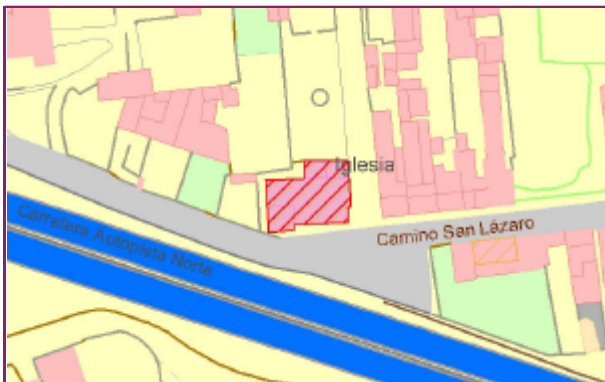
Dirección Postal	Propietario	Cronología
Camino de San Lázaro, s/n	Pública	XVII - XVIII

Valor	Estado de Conservación	Interés Patrimonial
Arquitectónico, Histórico y Artístico	Bueno	Muy Alto

Uso	Tipología Edificatoria
Religioso	Ermita de forma rectangular, aislada a borde de camino, con porche lateral y vivienda trasera, asociada a una pequeña plaza.

Cartografía

Escala 1:1.750



Ortofoto

Escala 1:1.750

