



# CATÁLOGO DE PROTECCIÓN DE SAN CRISTÓBAL DE LA LAGUNA



Número de ficha	Nivel de Protección	Denominación
121	Ambiental 2	

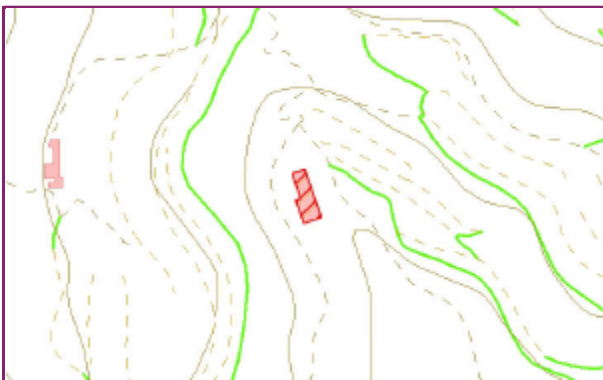
Dirección Postal	Propietario	Cronología
La Somada	Privada	XVIII - XIX

Valor	Estado de Conservación	Interés Patrimonial
Etnográfico	Bueno	Muy Alto

Uso	Tipología Edificatoria
Residencial	Conjunto de tres viviendas. Dos de ellas edificaciones de pequeño tamaño, una planta, forma rectangular y tejados a dos aguas (uno oculto por un frente de azotea). La tercera excavada en la ladera rocosa. Conjunto aislado en parcela con entorno agrícola.

Cartografía

Escala 1:2.700



Ortofoto

Escala 1:2.700

