



CATÁLOGO DE PROTECCIÓN DE SAN CRISTÓBAL DE LA LAGUNA



Número de Ficha
847

Nivel de Protección
Ambiental 2

Denominación

Dirección Postal
Manuel de Ossuna, nº 48.

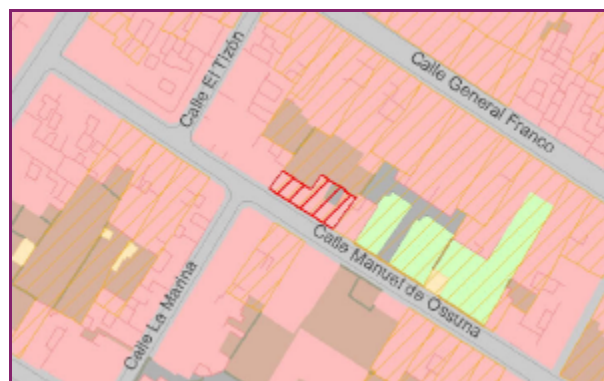
Propietario
Particular

Referencia Catastral
1020018

Número de Plantas
2

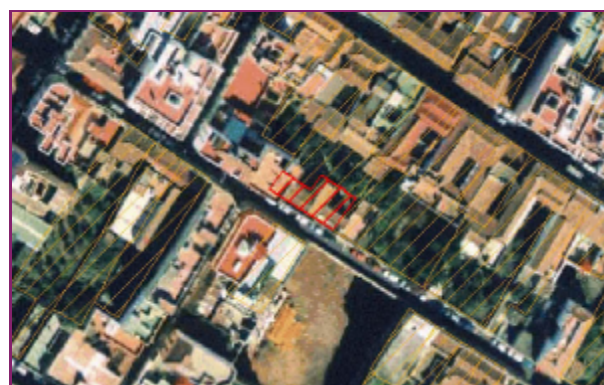
Uso
Residencial

Estado de Conservación
Malo



Cartografía

Escala 1:2.150



Ortofoto

Escala 1:2.150



Número de ficha	Nivel de Protección	Denominación
847	Ambiental 2	

Planta y Distribución

Casa de dos crujías paralelas a fachada, sin patio.

Tipología Edificatoria

Casa urbana ecléctica de principios del siglo XX.

Contexto Urbano

Medanera, participa de un entorno urbano en el que ya dominan los inmuebles contemporáneos, como uno colindante al que nos ocupa, el cual se encuentra justo en el límite de un ambiente urbano tradicional y otro contemporáneo.

Referencia Histórica

Inmueble doméstico urbano, propio de clase social media, con fachada simétrica, de corte ecléctico, propio de su momento constructivo, durante las primeras décadas del siglo XX.

Sistema Constructivo

Muros de carga con cubierta plana.

Composición de Fachada

Ecléctica. Color: ocre. Material: ladrillo. Vanos: en disposición simétrica, retranqueados, realizados los de la planta baja en madera color marrón, y los de planta alta en madera color gris, y todos con dintel recto, se ubican en planta baja dos puertas iguales centrales y dos ventanas de doble hoja iguales laterales, y en planta alta cuatro ventanas de doble hoja iguales, con marco superior de moldura de fábrica, en forma lobulada. Remate superior: parapeto sobre cornisa de fábrica, en forma lobulada. Remate superior: parapeto sobre cornisa de fábrica, a color gris. Remates laterales: pintados de gris. Zócalo: enfoscado de picón, color gris. Revestimiento: revoco.

Referencias Bibliográficas y Documentales