



CATÁLOGO DE PROTECCIÓN DE SAN CRISTÓBAL DE LA LAGUNA



Número de Ficha
765

Nivel de Protección
Ambiental 1

Denominación

Dirección Postal
Viana, Nº12.

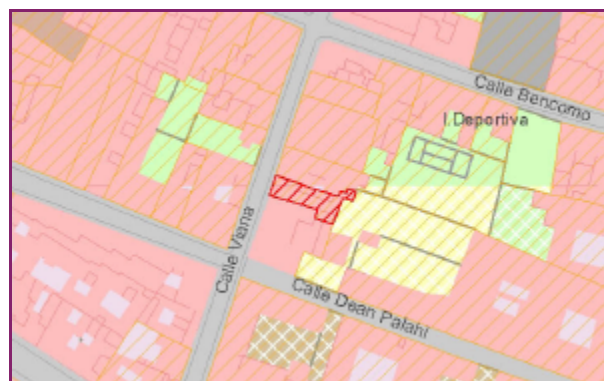
Propietario
Particular

Referencia Catastral
1519403

Número de Plantas
2

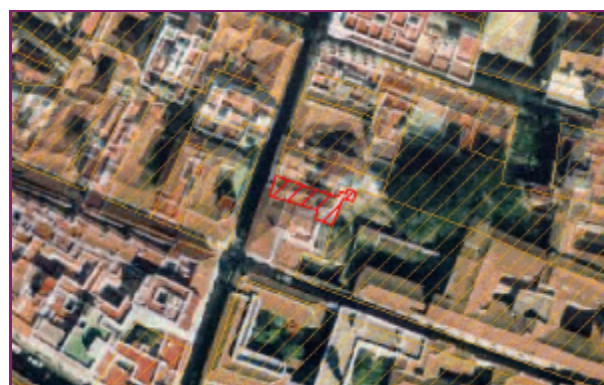
Uso
Residencial

Estado de Conservación
Bueno



Cartografía

Escala 1:1.900



Ortofoto

Escala 1:1.900



Número de ficha	Nivel de Protección	Denominación
765	Ambiental 1	
Planta y Distribución		
Planta en "L", con patio lateral. Entre medianeras, casa con plantas en "L", y patio lateral.		
Tipología Edificatoria		
Casa urbana ecléctica de principios del siglo XX		
Contexto Urbano		
Medianera, su estilo ecléctico popular de fachada le produce un alto grado de afinidad ambiental con el entorno urbano tradicional popular en que se encuentra, alterado por dos inmuebles contemporáneos próximos a la casa que nos ocupa.		
Referencia Histórica		
Inmueble urbano doméstico, realizado aproximadamente durante el primer tercio del siglo XX, con fachada simétrica, que mantiene un estilo ecléctico popular, de corte neoclásico, con trabajos en hierro forjado evocadores de ambientes andaluces, elementos propios de su momento constructivo.		
Sistema Constructivo		
Muros de carga, con cubierta plana.		
Composición de Fachada		
Ecléctica. Color: blanco, con resaltes en rojo. Material. Ladrillo. Vanos. En disposición simétrica, con ejes verticales coincidentes, realizados en madera marrón, y retranqueados en dintel recto y al mismo ancho, se alinean en planta baja una puerta lateral, de doble hoja con anchos cojinetes, y dos ventanas iguales, de doble hoja acristalada, con tapa luces interiores color blanco, y antepechos de hierro forjado con motivos vegetales. Toda la planta baja se encuentra surcada por estrías horizontales rehundidas y paralelas. En planta alta, se alinean tres puertas iguales, de doble hoja acristalada con tapa luces interiores color blanco, y que sirven de acceso a un balcón abierto, de hierro forjado con motivos vegetales, con base y cuatro ménsulas de fábrica a color rojo. El balcón abarca todo el ancho de la planta alta. Remate superior: parapeto sobre saliente en cornisa de fábrica, a color rojo. Zócalo: tirolesa gris, delimitando por una leve cornisa de fábrica color rojo. Revestimiento: enfoscado de cemento.		
Referencias Bibliográficas y Documentales		