



# CATÁLOGO DE PROTECCIÓN DE SAN CRISTÓBAL DE LA LAGUNA



Número de Ficha
744

Nivel de Protección
Ambiental 3

Denominación

Dirección Postal
Herradores, nº 17.

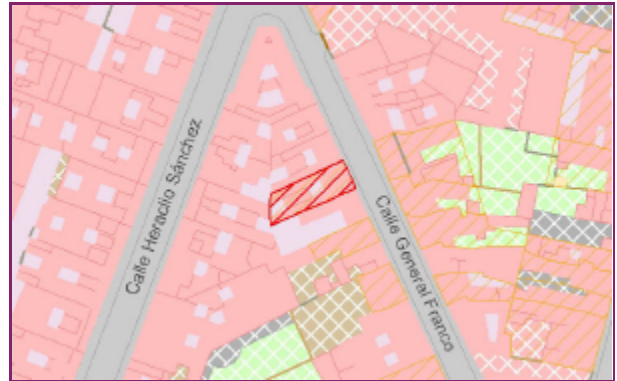
Propietario
Particular

Referencia Catastral
1417415

Número de Plantas
1

Uso
Desocupada

Estado de Conservación
Malo



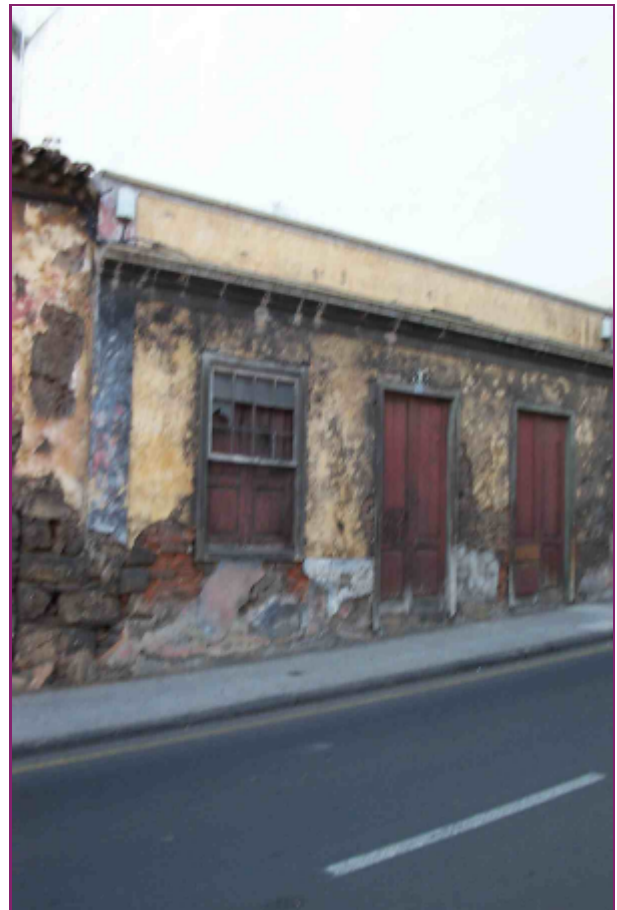
Cartografía

Escala 1:2.050



Ortofotografía

Escala 1:2.050



Número de ficha	Nivel de Protección	Denominación
744	Ambiental 3	

#### Planta y Distribución

Planta en "L", con patio lateral. Entre medianeras, inmueble con planta en "L", y patio lateral.

#### Tipología Edificatoria

Casa urbana tradicional de una planta. Reforma ecléctica de fachada.

#### Contexto Urbano

Medianera, su sencillo estilo ecléctico de fachada, le proporciona afinidad estética con el ambiente urbano tradicional de la calle Herradores, alterado en éste tramo de manzana por inmuebles contemporáneos.

#### Referencia Histórica

Modesta vivienda urbana popular, que representa una fachada simétrica, de un sencillo estilo ecléctico propio del primer tercio del siglo XX, y que responde a una reforma de frontis realizada durante esos momento, y que oculta la cubierta interior inclinada de tejas, que corresponde a una construcción tradicional popular realizada durante los siglos anteriores. En la actualidad la casa se encuentra muy deteriorada.

#### Sistema Constructivo

Muros de carga de piedra, cal y barro. Cubierta inclinada de madera y tejas. Cubierta conformada por cerchas de madera teja árabe.

#### Composición de Fachada

Ecléctica. Color: ocre. Material: ladrillo. Vanos: en disposición simétrica y realizados y enmarcados al mismo ancho y dintel recto mediante madera color marrón, se alinean una ventana guillotina lateral con tapa luces interiores color marrón, y hojas móviles acristaladas color blanco; y dos puertas iguales de doble hoja de madera con anchos cojinetes. Remate superior: parapeto sobre saliente en cornisa de fábrica a color gris. Remates laterales y zócalo: resaltes de mortero color gris. Revestimiento: enfoscado de cemento.

#### Referencias Bibliográficas y Documentales