



CATÁLOGO DE PROTECCIÓN DE SAN CRISTÓBAL DE LA LAGUNA



Número de Ficha
645

Nivel de Protección
Ambiental 2

Denominación

Dirección Postal
Juan de Vera, nº 46

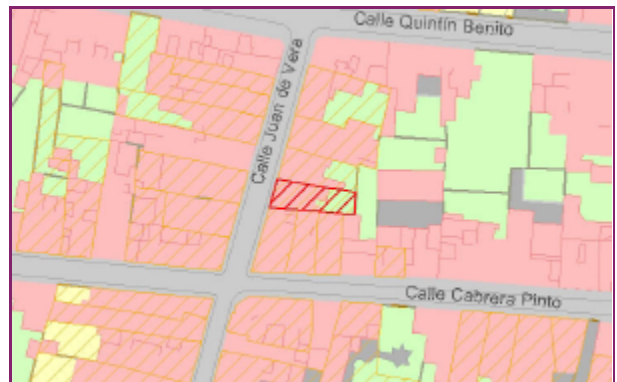
Propietario
Particular

Referencia Catastral
1523801

Número de Plantas
2

Uso
Residencial

Estado de Conservación
Bueno



Cartografía

Escala 1:2.000



Ortofoto

Escala 1:2.000



Número de ficha	Nivel de Protección	Denominación
645	Ambiental 2	
Planta y Distribución		
Planta en "U" con traspatio o huerto trasero		
Tipología Edificatoria		
Doméstica. Casa urbana tradicional de 2 plantas.		
Contexto Urbano		
Medianera, participa en modo importante del homogéneo ambiente urbano tradicional de la calle Juan de Vera.		
Referencia Histórica		
<p>Inmueble urbano doméstico tradicional, que forma unidad constructiva y estética con los dos inmuebles siguientes y colindantes, y con realización aproximada hacia mediados del siglo XIX, presentando una fachada simétrica, con predominio de lo horizontal sobre lo vertical, reflejando cierta impronta neoclásica en la distribución de los vanos, y resultando residencia propia de la clase social media comercial de la época.</p>		
Sistema Constructivo		
Muros de carga de piedra, cal y barro. Cubierta inclinada de madera y tejas.		
Composición de Fachada		
<p>Tradicional. Color: blanco. Material: mampostería. Vanos: en disposición simétrica, con ejes verticales coincidentes, realizados y enmarcados al mismo ancho y dintel recto mediante madera color marrón, se ubican en planta baja cinco puertas, las dos centrales laterales con hojas guillotina pareadas, delimitadas por un listón fijo central, de madera; la puerta central presenta doble hoja acristalada, con hojas móviles superiores a color blanco, al igual que las dos restantes ubicadas en los extremos. En planta alta se alinean en paralelo cinco ventanas guillotina iguales, con antepechos de estría cuadrangular, y hojas móviles con ventanillo abatible inferior, y tapa luces interiores, a color blanco. Remate superior: parapeto de fábrica, que oculta la cubierta interior inclinada de tejas. Se sitúan asimismo dos gárgolas recientes. Zócalo: pintura color rojo. Revestimiento: revoco.</p>		
Referencias Bibliográficas y Documentales		