



CATÁLOGO DE PROTECCIÓN DE SAN CRISTÓBAL DE LA LAGUNA



Número de Ficha
627

Nivel de Protección
Ambiental 2

Denominación

Dirección Postal
Juan de Vera, nº 32, esq. Santiago Cuadrado.

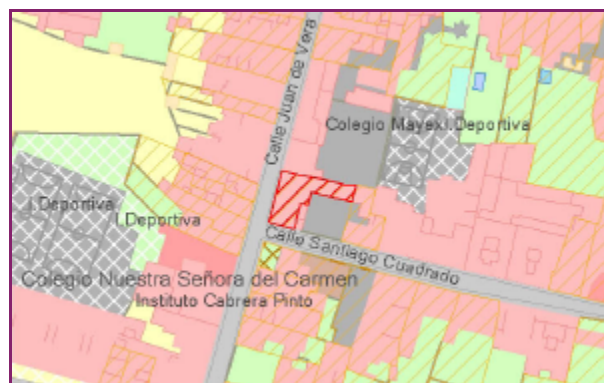
Propietario
Consejería Educación

Referencia Catastral
1423401

Número de Plantas
2

Uso
Docente

Estado de Conservación
Bueno



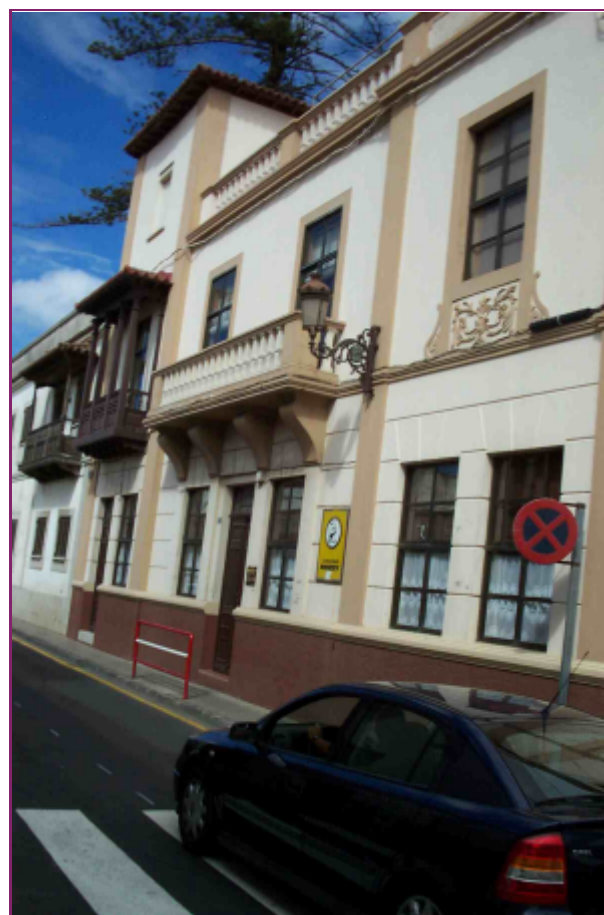
Cartografía

Escala 1:2.550



Ortofoto

Escala 1:2.550



Número de ficha	Nivel de Protección	Denominación
627	Ambiental 2	
Planta y Distribución		
Planta en "L", con patio lateral.En esquina, inmueble con planta en "L" y patio lateral trasero.		
Tipología Edificatoria		
Casa urbana ecléctica de principios del siglo XX.Torre lateral neocanaria.		
Contexto Urbano		
En esquina, se estilo ecléctico de fachada, de corte clasicista, con torre neocanaria, le proporciona afinidad estética con un entorno urbano tradicional.		
Referencia Histórica		
Inmueble urbano, que en la actualidad alberga un instituto de Enseñanza, y que presenta una fachada ecléctica de corte clasicista propia de las primeras décadas del siglo XX., y una torre lateral, de tres plantas y cubierta de tejas, de un estilo neocanario propio de mediados del siglo XX.		
Sistema Constructivo		
Muros de carga , con cubierta plana. Cubierta inclinada de tejas en la torre lateral.		
Composición de Fachada		
Color: crema-marrón. Material: Ladrillo. Vanos: en disposición simétrica, realizados en madera color marrón, y retranqueados en dintel recto y al mismo ancho se alinean en planta baja una puerta lateral, de doble hoja con sencilla decoración lineal, y siete ventanas iguales, de hoja acristalada color marrón, y antepechos de estría cuadrangular, en planta alta se alinean en paralelo una ventana lateral, con cierre persiana, y enmarcada en resalte de mortero, igual que las dos puertas de acceso a un balcón con balaustrada, base y ménsulas de fábrica. En la torre lateral, sobre la puerta, se sitúa un balcón neocanario, con soportes, base y ménsulas de madera de color marrón, y cubierta de tejas, con puerta de acceso retranqueada en dintel recto. En la tercera planta de la torre se sitúa una ventana retranqueada. Remate superior: en esquina, parapeto sobre saliente en cornisa de fábrica, en la parte central, parapeto abalaustrado sobre dicha cornisa, y en la torre lateral, cubierta de tejas. La primera planta se encuentra ocupada por estrías horizontales. Remate lateral: resalte de mortero gris dividente. Zócalo: tirolesa color blanco, delimitado por una leve cornisa. Revestimiento: revoco liso.		
Referencias Bibliográficas y Documentales		