



# CATÁLOGO DE PROTECCIÓN DE SAN CRISTÓBAL DE LA LAGUNA



Número de Ficha
581

Nivel de Protección
Estructural 2

Denominación

Dirección Postal
San Agustín, nº. 35

Propietario
Particular

Referencia Catastral
1420707

Número de Plantas
2

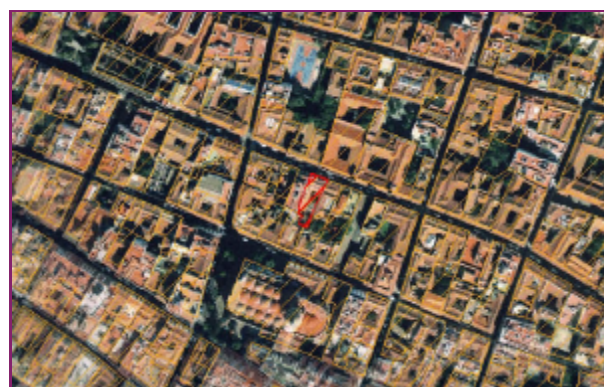
Uso
Residencial

Estado de Conservación
Regular



Cartografía

Escala 1:5.500



Ortofoto

Escala 1:5.500



Número de ficha	Nivel de Protección	Denominación
581	Estructural 2	
<b>Planta y Distribución</b>		
Planta en "U", con patio lateral. Entre medianeras, inmueble con planta en "U", y patio lateral.		
<b>Tipología Edificatoria</b>		
doméstica. Casa urbana tradicional de 2 plantas. Reforma ecléctica de fachada.		
<b>Contexto Urbano</b>		
Medianera, su estilo ecléctico de fachada, con fuerte y coherente inspiración neoclásica produce afinidad estética con el ambiente urbano tradicional de la calle San Agustín.		
<b>Referencia Histórica</b>		
Inmueble doméstico urbano, con fachada simétrica, de un estilo ecléctico propio de las primeras década del siglo XX, que presenta a su vez una fuerte impronta de inspiración neoclásica, propia de la clase social acomodada del momento. Asimismo, la cubierta interna inclinada de tejas denota un origen tradicional en el inmueble, procediéndose a la posterior reforma ecléctica de fachada.		
<b>Sistema Constructivo</b>		
Muros de carga de piedra, cal y barro. Cubierta inclinada de madera y tejas.		
<b>Composición de Fachada</b>		
Ecléctica. Color: ocre. Material: ladrillo. Vanos: en disposición simétrica, y realizados en madera marrón, se alinean en planta baja una puerta central, de doble hoja de cojinetes, y enmarcada mediante resaltes de moldura que conforman dos pilastras laterales, con capiteles clásicos, que soportan un dintel a modo de frontón triangular, y dos ventanas laterales iguales, de doble hoja acristalada, y enmarcadas con resaltes de mortero en dintel recto, con pequeñas formas vegetales. En planta alta, se alinean un balcón central en hierro forjado, con puerta de acceso de doble hoja acristalada, se enmarca mediante resalte de mortero a modo de pilastras laterales estriadas, que sustentan un dintel en frontón curvo o superior, y dos ventanas laterales iguales, de doble hoja acristalada, antepechos de hierro forjado, y marcos de resalte de mortero que conforma dos pilastras estriadas, que sustentan dinteles a modo de frontones triangulares. Remate superior: parapeto abalaustrado de fábrica, con cuerpo central rectangular, con macetones laterales, y que con decoración vegetal circular. Remates laterales: resaltes de mortero cuadrangulares. Zócalo: tirolesa gris. Revestimiento: revoco.		
<b>Referencias Bibliográficas y Documentales</b>		