



CATÁLOGO DE PROTECCIÓN DE SAN CRISTÓBAL DE LA LAGUNA



Número de Ficha
562

Nivel de Protección
Ambiental 2

Denominación
Casa Cabrera San Martín-Castro Ayala.

Dirección Postal
La Carrera, nº 19

Propietario
Particular

Referencia Catastral
1319509

Número de Plantas
2

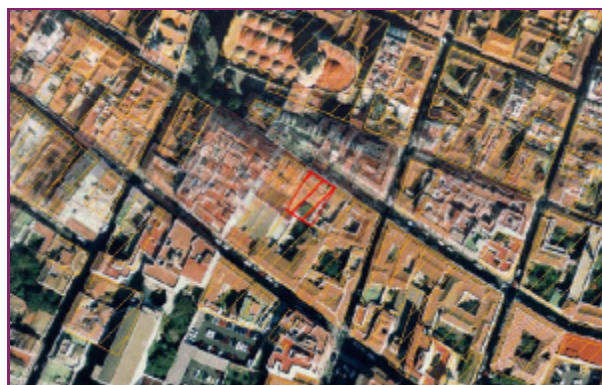
Uso
Mixto residencial-comercial

Estado de Conservación
Bueno



Cartografía

Escala 1:4.100



Ortofoto

Escala 1:4.100



Número de ficha	Nivel de Protección	Denominación
562	Ambiental 2	Casa Cabrera San Martín-Castro Ayala.
Planta y Distribución		
Planta en "L", con patio lateral. Entre medianeros, inmueble de planta en "I" con patio lateral y trasero.		
Tipología Edificatoria		
Doméstica. Casa urbana tradicional de 2 plantas. Decoración neoclásica en fachada.		
Contexto Urbano		
Medianera, participa de forma importante el homogéneo y significado conjunto histórico de la calle de La Carrera.		
Referencia Histórica		
Inmueble residencial urbano, con fachada simétrica, de corte neoclásica, denotando una construcción aproximada hacia la primera mitad siglo XVIII, promovida por el maestro de campo Francisco Fernando de San Martín Cabrera Llarena, caballero de la orden de Alcántara y regidor de Tenerife, pasando el inmueble con posterioridad a los Castro Ayala.		
Sistema Constructivo		
Muros de carga de piedra, cal y barro. Cubierta inclinada de madera y tejas.		
Composición de Fachada		
Neoclásica. Color: ocre Material: mampostería. Vanos: en disposición simétrica, con ejes verticales coincidentes, realizados y enmarcados al mismo ancho y dintel recto mediante madera color marrón, se alinean en planta baja tres puertas, la central de doble hoja decorada con cojinetes, y las dos laterales recientemente adaptadas para uso comercial, con doble hoja acristalada; en planta alta se alinean tres vanos, rematados superiormente por molduras de madera a modo de cornisa, culminadas por sencillas lobulares. Los vanos laterales corresponden a dos ventanas de guillotina iguales, son antepechos decorados con cojinetes, y hojas móviles a color blanco. Las ventanas flanquean a una puerta de doble hoja acristalada color blanco y cojinetes inferiores, que sirve de acceso a un sencillo balcón central en hierro forjado, con base de fábrica. Remate superior: parapeto sobre saliente en cornisa de cantería gris. Zócalo: cantería gris en sillares. Revestimiento: revoco y piedra		
Referencias Bibliográficas y Documentales		