



CATÁLOGO DE PROTECCIÓN DE SAN CRISTÓBAL DE LA LAGUNA



Número de Ficha
558

Nivel de Protección
Ambiental 2

Denominación

Dirección Postal
San Juan, nº 5

Propietario
Particular

Referencia Catastral
1319502

Número de Plantas
2

Uso
Mixto residencial-comercial

Estado de Conservación
Bueno



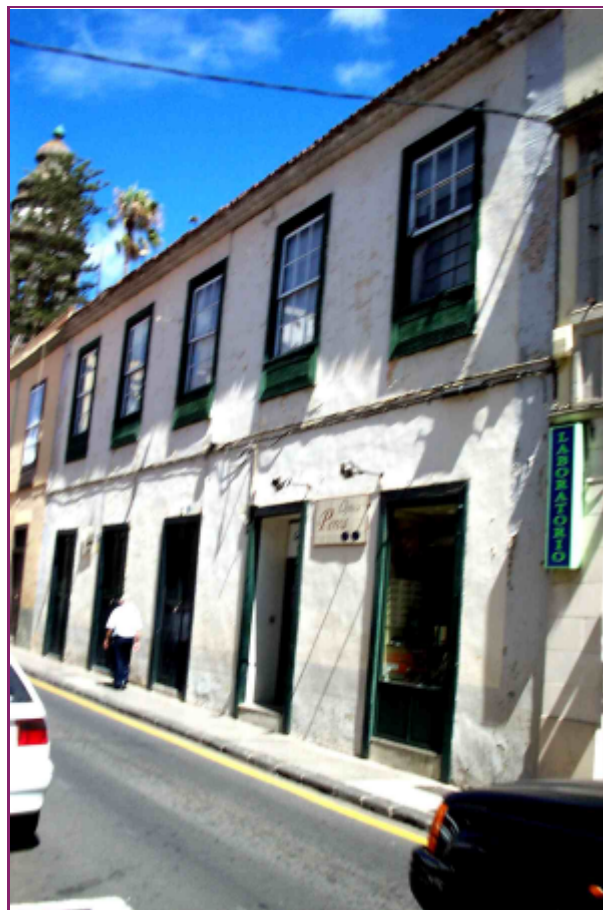
Cartografía

Escala 1:3.150



Ortofoto

Escala 1:3.150



Número de ficha	Nivel de Protección	Denominación
558	Ambiental 2	

Planta y Distribución

Planta en "U", con traspatio o huerto trasero. Entre medianeras, casa tradicional formada fundamentalmente por una nave de lado mayor adosado a fachada, y adiciones en la parte

Tipología Edificatoria

Doméstica. Casa urbana tradicional de 2 plantas.

Contexto Urbano

Medianera, forma parte activa del entorno urbano tradicional próximo a la Catedral de La Laguna, ambiente modificado la construcción de inmuebles contemporáneos, como uno colindante al que nos ocupa.

Referencia Histórica

Inmueble doméstico tradicional urbano, con fachada simétrica, de ejes verticales coincidentes, que refleja en la distribución de los vanos un rigor de influencia neoclásica llegada a las Islas entre la segunda mitad del siglo XVIII e inicios del XIX, resultando residencias propia de la clase social media de la época

Sistema Constructivo

Muros de carga de piedra, cal y barro. Cubierta inclinada de madera y tejas.

Composición de Fachada

Tradicional. Color: blanco Material: mampostería. Vanos: en disposición simétrica, con ejes verticales coincidentes, se cuentan diez vanos, realizados y enmarcados en forma estriada, al mismo ancho y dintel recto, mediante madera color verde, distribuyéndose en cinco calles paralelas. En planta baja se alinean cinco puertas, tres con doble hoja lisa, y dos retranqueadas con cierre metálico; en planta alta se alinean cinco ventana guillotina iguales, con antepechos de estría cuadrangular, y hojas móviles a color blanco. Remate superior de triple hilera de tejas: Remate lateral y zócalo: pintados color beige. Revestimiento: revoco y pintura.

Referencias Bibliográficas y Documentales