



# CATÁLOGO DE PROTECCIÓN DE SAN CRISTÓBAL DE LA LAGUNA



Número de Ficha
530

Nivel de Protección
Estructural 2

Denominación

Dirección Postal
Juan de Vera, nº 49.

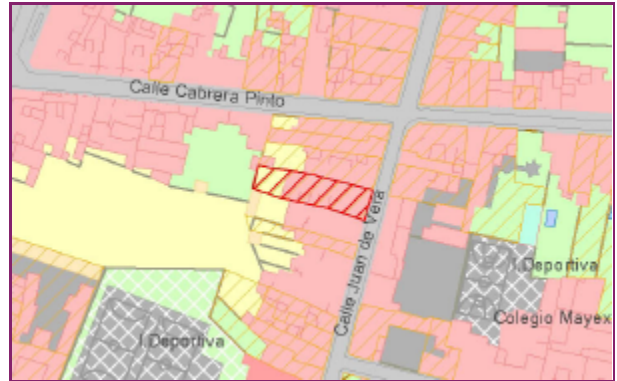
Propietario
Particular

Referencia Catastral
1323520

Número de Plantas
2

Uso
Residencial

Estado de Conservación
Bueno



Cartografía

Escala 1:2.650



Ortofoto

Escala 1:2.650



Número de ficha	Nivel de Protección	Denominación
530	Estructural 2	
<b>Planta y Distribución</b>		
Planta en "L", con patio lateral. Entre medianeras, casa tradicional unifamiliar con patio en "L" y patio trasero.		
<b>Tipología Edificatoria</b>		
Doméstica. Casa urbana tradicional de 2 plantas.		
<b>Contexto Urbano</b>		
Medianera, participa de forma importante del ambiente urbano tradicional dominante en la calle Juan de Vera.		
<b>Referencia Histórica</b>		
Inmueble doméstico urbano tradicional, con fachada simétrica, sobria y sencilla de formas, de rigor neoclásico en cuanto a la distribución de los vanos; el inmueble refleja características constructivas propias de entre finales del siglo XVIII e inicios del XIX, resultando vivienda de la clase social media de la época.		
<b>Sistema Constructivo</b>		
Muros de carga de piedra, cal y barro. Cubierta inclinada de madera y tejas.		
<b>Composición de Fachada</b>		
Tradicional. Color: ocre. Material: mampostería. Vanos: en disposición simétrica, con ejes verticales coincidentes, realizados y enmarcados al mismo ancho y en dintel recto mediante madera color marrón, se alinean en planta baja una puerta central, de doble hoja, y dos puertas laterales iguales, de doble hoja y con montante de rejas delimitado por dintel recto de madera marrón; en planta alta se alinean en paralelo tres ventanas guillotina iguales, con antepechos de madera con estría cuadrangular. Las esquinas superiores de los marcos de los vanos se decoran con pequeñas formas circulares englobadas en pequeños cuadrados. Ambas plantas se delimitan mediante una franja horizontal color marrón. Remate superior: alero de cuádruple hilera de tejas. Zócalo: tirolesa color gris. Revestimiento: revoco de cal.		
<b>Referencias Bibliográficas y Documentales</b>		