



CATÁLOGO DE PROTECCIÓN DE SAN CRISTÓBAL DE LA LAGUNA



Número de Ficha
508

Nivel de Protección
Ambiental 2

Denominación

Dirección Postal
Capitán Brotons, nº 4

Propietario
Particular

Referencia Catastral
1320813

Número de Plantas
2

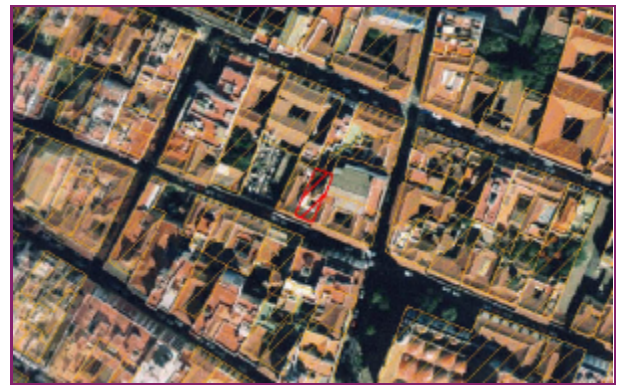
Uso
Residencial

Estado de Conservación
Bueno



Cartografía

Escala 1:3.300



Ortofoto

Escala 1:3.300



Número de ficha	Nivel de Protección	Denominación
508	Ambiental 2	
Planta y Distribución		
<p>Casa Centralizada en torno a un patio. Entre medianeras, vivienda con fachada estrecha y patio central.</p>		
Tipología Edificatoria		
<p>Doméstica. Casa urbana tradicional de 2 plantas. Reforma ecléctica de fachada.</p>		
Contexto Urbano		
<p>Medianera, su estilo ecléctico de fachada le produce afinidad estética con el ambiente urbano tradicional popular de la calle Capitán Brotons.</p>		
Referencia Histórica		
<p>Inmueble doméstico urbano, con fachada simétrica de un sencillo estilo estético propio de las primeras décadas del siglo XX. La cubierta interna inclinada de tejas denota una realización anterior del inmueble en momentos constructivos más tradicionales, aproximadamente en el siglo XIX, procediéndose con posterioridad a la reforma ecléctica de fachada. En 1933, el propietario del inmueble, don Tomás Tabares de Nava, presentó un proyecto de solicitud para remodelación del frontis.</p>		
Sistema Constructivo		
Composición de Fachada		
<p>Ecléctica Color: blanco, con resaltes en gris. Material: ladrillo. Vanos: en disposición simétrica, retranqueados en dintel recto mediante resaltes de mortero color gris, y realizados en madera color marrón, se alinean en planta baja una puerta de acceso a garaje, con doble hoja decorada con estrías cuadrangulares, y una puertra lateral de acceso de una hoja decorada con cuarterones, y montante de hierro forjado, con sencillos motivos vegetales; en planta alta se alinean una ventana tripartita, delimitada por dos resaltes de mortero lisos a color blanco, y una puerta lateral de doble hoja acristalada, que sirve de acceso a un balcón de hierro forjado con sencillos motivos vegetales y base de fábrica. Ambas plantas se dellimitan mediante una leve cornisa color gris. Remate superior: parapeto sobre saliente en cornisa de fábrica, a color gris. Remates laterales y zócalo: realces de mortero color gris. Revestimiento: revoco</p>		
Referencias Bibliográficas y Documentales		
<p>A.H.M.L.L., año 1933, exp. N° 44</p>		