



# CATÁLOGO DE PROTECCIÓN DE SAN CRISTÓBAL DE LA LAGUNA



Número de Ficha
500

Nivel de Protección
Estructural 2

Denominación

Dirección Postal
La Carrera, nº 40.

Propietario
Particular

Referencia Catastral
1220319

Número de Plantas
3

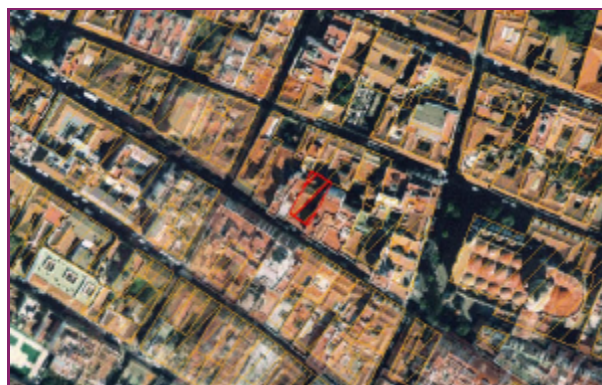
Uso
Comercial

Estado de Conservación
Bueno



Cartografía

Escala 1:4.150



Ortofoto

Escala 1:4.150



Número de ficha	Nivel de Protección	Denominación
500	Estructural 2	

#### Planta y Distribución

Planta en "U" con patio lateral. Casa tradicional con tres naves en forma de "U" con patio lateral.

#### Tipología Edificatoria

Doméstica. Casa urbana tradicional de 3 plantas. Reforma contemporánea en planta baja.

#### Contexto Urbano

Medianera, participa del histórico ambiente urbano tradicional de la calle de La Carrera, alterado en parte por inmuebles contemporáneos, como los colindantes al que nos ocupa, el cual asimismo presenta unas reformas contemporáneas que afectan negativamente al conjunto ambiental en que se encuentra y del que participa.

#### Referencia Histórica

Inmueble doméstico tradicional urbano, en su origen con fachada simétrica. Realizado aproximadamente hacia finales del siglo XVIII, en la actualidad presenta una acusada y reciente reforma de revestimiento y vanos de planta baja.

#### Sistema Constructivo

Muros de carga de piedra, cal y barro. Cubierta inclinada de madera y tejas.

#### Composición de Fachada

Tradicional. Color: blanco. Material: mampostería y gresite azul en planta baja. Vanos: todos en dintel recto, distribuidos en antigua disposición simétrica, alterada por las recientes reformas de planta baja, se alinean en dicho nivel tres vanos desiguales acristalados, con una fuerte cornisa quebrada de fábrica; en la segunda planta se alinean dos pequeñas ventanas guillotina, de las tres originales, con marco y antepecho decorado con formas romboides en madera color marrón, y hojas móviles a color blanco; en la tercera planta se alinean tres ventanas guillotina iguales, con hojas móviles a color blanco, y marco y antepecho con motivos decorativos geométricos realizados en madera color marrón. Remate superior: alero de tejas sobre saliente en cornisa de fábrica. Remates laterales: pintados de color marrón. Zócalo: gresite azul, que ocupa toda la planta baja. Revestimiento: revoco y gresite azul.

#### Referencias Bibliográficas y Documentales