



# CATÁLOGO DE PROTECCIÓN DE SAN CRISTÓBAL DE LA LAGUNA



Número de Ficha
499

Nivel de Protección
Estructural 2

Denominación

Dirección Postal
La Carrera, nº 32.

Propietario
Particular

Referencia Catastral
1220315

Número de Plantas
2

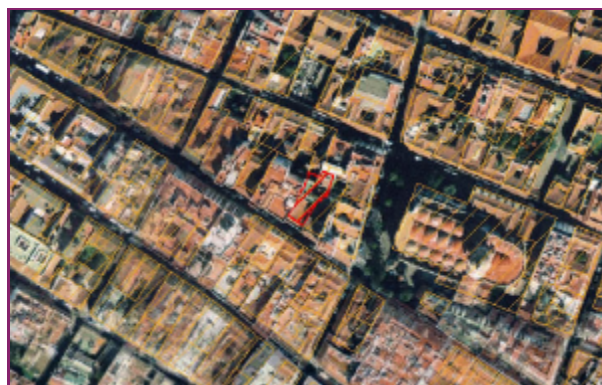
Uso
Mixto residencial-comercial

Estado de Conservación
Bueno



Cartografía

Escala 1:4.250



Ortofoto

Escala 1:4.250



Número de ficha	Nivel de Protección	Denominación
499	Estructural 2	
<b>Planta y Distribución</b>		
Planta en "L", con patio lateral. Entre medianeras, casa familiar con dos naves en forma de "L", cerrándose con posterioridad la "L" en torno al patio.		
<b>Tipología Edificatoria</b>		
Doméstica. Casa urbana tradicional de 2 plantas. Reforma ecléctica de fachada.		
<b>Contexto Urbano</b>		
Medianera, su estilo ecléctico de fachada, de corte clásico, le produce afinidad estética con el histórico ambiente urbano tradicional de la calle de La Carrera.		
<b>Referencia Histórica</b>		
Inmueble residencial urbano, con fachada simétrica, de un estilo ecléctico propio de las primeras décadas del siglo XX. La cubierta interior inclinada de tejas denota una construcción anterior más tradicional del inmueble, procediéndose con posterioridad a la reforma ecléctica de fachada. El virtuosismo decorativo se limita a la planta alta o noble, confiriéndole a la planta baja un mero uso comercial.		
<b>Sistema Constructivo</b>		
Muros de carga de piedra, cal y barro. Cubierta inclinada de madera y tejas. Cubierta inclinada sobre la nave en "L", y cubierta plana en el resto.		
<b>Composición de Fachada</b>		
Ecléctica. Color: amarillo-marfil. Material: ladrillo. Vanos: en disposición simétrica, con ejes verticales coincidentes, se alinean en planta baja tres puertas retranqueadas en el mismo ancho, con dintel curvo rebajado, la puerta central de doble hoja de madera lisa marrón, y dos puertas laterales con cierres metálicos; en planta alta se alinean en paralelo tres vanos del mismo ancho enmarcados en resaltes de mortero color gris, en dintel recto con remate cuadrangular, correspondientes a dos ventanas iguales, de doble hoja acristalada color blanco, y antepechos de hierro forjado de motivos vegetales. En el centro se ubica una puerta de doble hoja blanca acristalada, que sirve de acceso a un balcón de hierro forjado, con motivos vegetales, y base y ménsulas de fábrica. Ambas plantas se delimitan mediante una pequeña cornisa de fábrica color gris. Remate superior: parapeto abalaustrado sobre saliente en cornisa de fábrica color gris, alternado con dos pequeños pilares laterales, y un pilar central cuadrangular rematado con motivos vegetales. Zócalo: granito artificial. Revestimiento: revoco y granito artificial.		
<b>Referencias Bibliográficas y Documentales</b>		