



# CATÁLOGO DE PROTECCIÓN DE SAN CRISTÓBAL DE LA LAGUNA



## Número de Ficha

484

## Nivel de Protección

Estructural 2

## Denominación

## Dirección Postal

Herradores, nº 62.

## Propietario

Particular

## Referencia Catastral

1219215

## Número de Plantas

2

## Uso

Mixto residencial-comercial

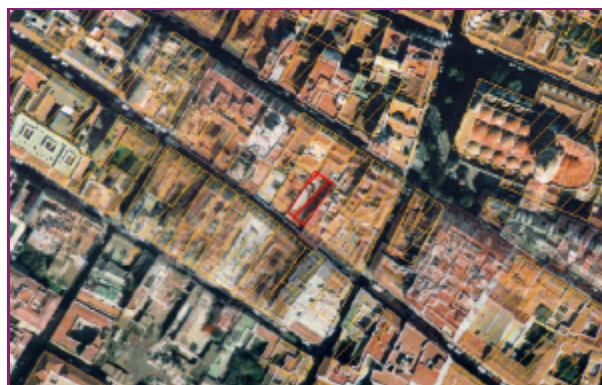
## Estado de Conservación

Bueno



Cartografía

Escala 1:3.900



Ortofoto

Escala 1:3.900



Número de ficha	Nivel de Protección	Denominación
484	Estructural 2	
<b>Planta y Distribución</b>		
Casa Centralizada en torno a un patio.Inmueble con patio central.		
<b>Tipología Edificatoria</b>		
Doméstica. Casa urbana tradicional de 2 plantas.Reforma ecléctica de fachada.		
<b>Contexto Urbano</b>		
Medianera, su estilo ecléctico de corte clásico en fachada le produce afinidad estética con el importante conjunto tradicional de la calle Herradores, de histórica función comercial.		
<b>Referencia Histórica</b>		
Inmueble residencial urbano, con fachada simétrica, de estilo ecléctico, propio de las primeras décadas del siglo XX. La cubierta interior es inclinada de tejas, denotando una realización del inmueble aproximada hacia finales del siglo XVIII, resultando residencia propia de la clase social comercial del momento.		
<b>Sistema Constructivo</b>		
Muros de carga de piedra, cal y barro. Cubierta inclinada de madera y tejas. Cubierta inclinada en la nave delantera, y cubierta plana en el resto.		
<b>Composición de Fachada</b>		
Ecléctica.Color: marfil. Material: ladrillo. Vanos: en disposición simétrica, retranqueados al mismo ancho y en dintel recto, y realizados en madera color marrón acristalada, se alinean en planta baja cinco puertas, delimitadas mediante pilastras de fábrica con estrías cuadrangulares con sencillo capitel curvo, resultando dos puertas laterales con cierres metálicos en color negro, otra puerta lateral de hoja acristalada, y las dos puertas centrales de doble hoja con sencilla decoración lineal; en planta alta se alinean cuatro ventanas iguales, de doble hoja acristalada y antepechos de hierro forjado con motivos vegetales, y una puerta central de acceso a balcón de hierro forjado, con motivos vegetales, y base y dos ménsulas de fábrica. Sobre los dinteles de los vanos superiores, se sitúan una serie de motivos decorativos realizados en moldura de fábrica, a modo de friso, combinando simétricamente orlas con capiteles clásicos. Remate superior: parapeto abalaustrado de fábrica, alternado con cinco pilares rematados por motivos vegetales. Remates laterales: resaltes de mortero, evocadores de pilastras clásicas. Zócalo: resalte de mortero color gris. Revestimiento: revoco.		
<b>Referencias Bibliográficas y Documentales</b>		