



CATÁLOGO DE PROTECCIÓN DE SAN CRISTÓBAL DE LA LAGUNA



Número de Ficha
419

Nivel de Protección
Estructural 2

Denominación
Casa Olivera.

Dirección Postal
San Agustín, nº 73.

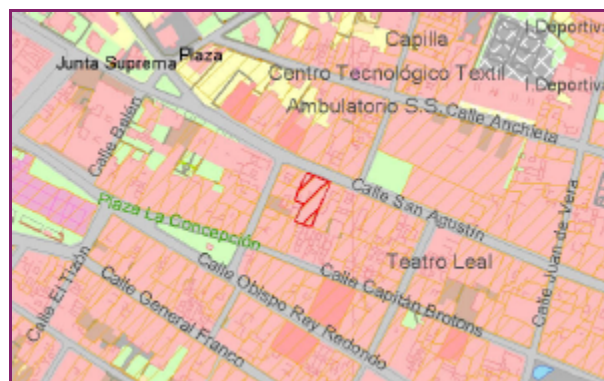
Propietario
Particular

Referencia Catastral
1221707

Número de Plantas
3

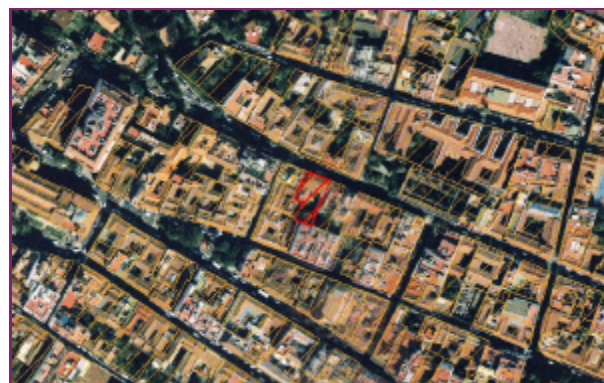
Uso
Mixto residencial-comercial

Estado de Conservación
Bueno



Cartografía

Escala 1:5.550



Ortofoto

Escala 1:5.550



Número de ficha	Nivel de Protección	Denominación
419	Estructural 2	Casa Olivera.
Planta y Distribución		
Planta en "L", con patio lateral. Entre medianeras, planta resuelta en forma de "L", contando sólo con una parte porticada con columnas bajo zapatas que soportan el		
Tipología Edificatoria		
Casa de 3 plantas con granero en última. Granero en última planta.		
Contexto Urbano		
Medianera, participa de forma importante en el conjunto inmobiliario histórico de la calle San Agustín, de significado espíritu tradicional, confiriendo a la zona su propio valor monumental.		
Referencia Histórica		
Imponente inmueble tradicional urbano, propio de clase social acomodada dieciochesca, con fachada simétrica, construida entre finales del siglo XVIII e inicios del siglo XIX por José Olivera y Acosta y su esposa, Domitila Salcedo y Salazar, repitiendo esquemas tradicionales de viviendas laguneras realizadas durante el siglo XVII, como las casas Bigot y Ossuna, y de otras coetáneas suyas, como dos de la calle Herradores. La última planta tuvo una función original de granero, detectable mediante el característico balcón cubierto corrido en dicha estancia.		
Sistema Constructivo		
Muros de carga de piedra, cal y barro. Cubierta inclinada de madera y tejas.		
Composición de Fachada		
Tradicional nobiliaria. Color: salmón. Material: mampostería. Vanos: dispuestos en las dos primeras plantas en disposición simétrica, alterándose en la tercera planta de granero, realizados y enmarcados en madera a color marrón, se ubican en planta baja una puerta descentrada, de doble hoja decorada con cuarterones, y tres ventanas guillotina con marcos y antepechos de madera estriados; en la segunda planta se alinean cuatro ventanas guillotina iguales, con antepechos decorados con cuarterones, y en la tercera planta se alinean asimétricamente tres vanos de acceso a un balcón corrido cubierto de tejas, que ocupa toda la línea de fachada, realizado en madera, con columnas con capitel de equino y ábaco, y sustentado por ménsulas, realizadas en el mismo material. Remate superior: alero de tejas. Remates laterales: pintados de gris. Zócalo: tirolesa a color gris. Revestimiento: revoco.		
Referencias Bibliográficas y Documentales		
ALEMÁN DE ARMAS, Adrián: "Guía de La Laguna" 1986 (páginas 42-43). MARTÍN RODRÍGUEZ, Fernando Gabriel: "Arquitectura doméstica canaria" 1978 (páginas 250-251).		