



CATÁLOGO DE PROTECCIÓN DE SAN CRISTÓBAL DE LA LAGUNA



Número de Ficha
397

Nivel de Protección
Ambiental 2

Denominación

Dirección Postal
Herradores, nº 86.

Propietario
Particular

Referencia Catastral
1120303

Número de Plantas
2

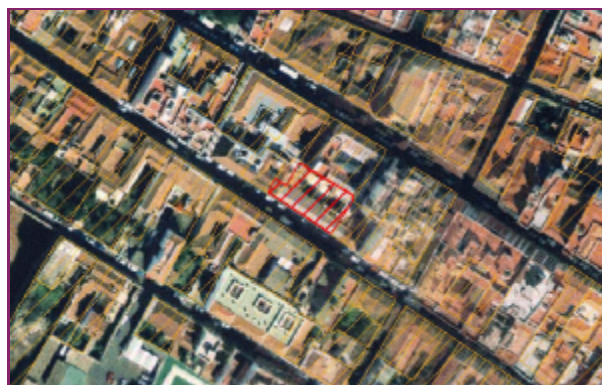
Uso
Comercial

Estado de Conservación
Bueno



Cartografía

Escala 1:3.200



Ortofoto

Escala 1:3.200



Número de ficha	Nivel de Protección	Denominación
397	Ambiental 2	
Planta y Distribución		
Casa de desarrollo longitudinal con patios de luz. Entre medianeras, inmueble formado principalmente por una sola nave. El resto de la construcción se conforma en torno a dos patios.		
Tipología Edificatoria		
Doméstica. Casa urbana tradicional de 2 plantas.		
Contexto Urbano		
Medianera, participa del ambiente urbano tradicional de la calle Herradores, conformado por mayoría de viviendas de dos y tres plantas, realizadas entre los siglos XVIII y XIX, con relevante tradición comercial.		
Referencia Histórica		
Inmueble doméstico urbano, con fachada simétrica, de estilo tradicional, realizada durante el siglo XVIII, propia de la clase social acomodada de la época, en una calle con significada e histórica tradición comercial. Este inmueble ocupa la misma parcela que el Hotel Agüere. En planta baja se han efectuado reformas recientes en sus vanos, para uso comercial.		
Sistema Constructivo		
Muros de carga de piedra, cal y barro. Cubierta inclinada de madera y tejas. Cubierta inclinada de tejas en la nave principal, y cubierta plana en el resto.		
Composición de Fachada		
Tradicional. Color: rosado. Material: mampostería. Vanos: en rigurosa disposición simétrica, realizados y enmarcados en madera a color verde, con dintel recto, y todos con el mismo ancho, se ubican en planta baja siete puertas iguales, algunas con cristalera y cierre metálico, y una ventana de una sola hoja acristalada, con antepecho de madera lisa a color blanco; en planta alta, se alinean en paralelo ocho ventanas iguales, de una sola hoja acristalada, y antepechos lisos de madera a color verde. Superior a estas ventanas, se alinean simétricamente tres tubos de desagüe. Remate superior: parapeto. Zócalo: sillares labrados de cantería gris. Revestimiento: enfoscado y piedra.		
Referencias Bibliográficas y Documentales		