



# CATÁLOGO DE PROTECCIÓN DE SAN CRISTÓBAL DE LA LAGUNA



## Número de Ficha

389

## Nivel de Protección

Ambiental 2

## Denominación

## Dirección Postal

Herradores, nº 71, esq. Núñez de la Peña, nº 22.

## Propietario

Particular

## Referencia Catastral

1120507

## Número de Plantas

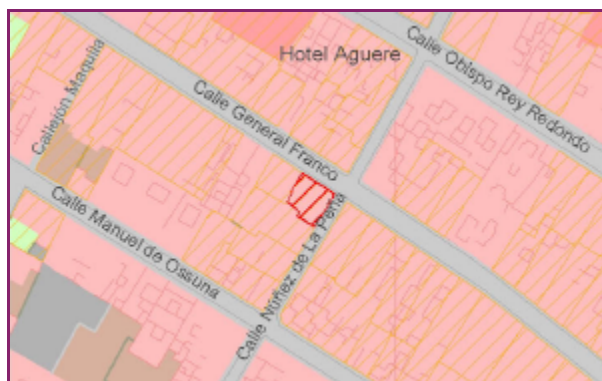
2

## Uso

Comercial

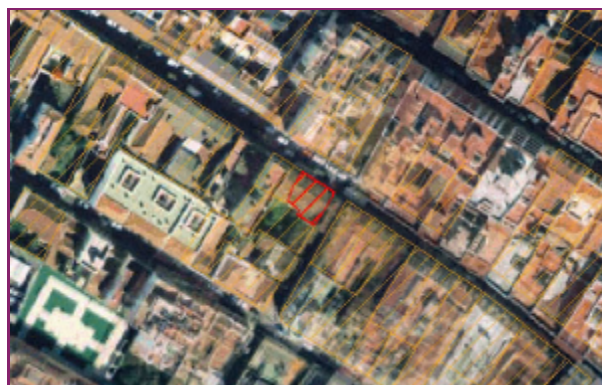
## Estado de Conservación

Regular



Cartografía

Escala 1:2.500



Ortofoto

Escala 1:2.500



| Número de ficha  | Nivel de Protección | Denominación |
|--|---------------------|--------------|
| 389  | Ambiental 2         |              |
| <b>Planta y Distribución</b>   |                     |              |
| Casa de dos crujías paralelas a fachada, sin patio. En esquina, una nave paralela a fachada.   |                     |              |
| <b>Tipología Edificatoria</b>  |                     |              |
| Doméstica. Casa urbana tradicional de 2 plantas.   |                     |              |
| <b>Contexto Urbano</b>   |                     |              |
| Medianera, participa del ambiente urbano tradicional de la calle Herradores, de significativa e histórica tradición comercial, conformado por viviendas de dos plantas realizadas entre los siglos XVIII y XIX. La vivienda se ubica en el contacto con la calle Núñez de la Peña, que cuenta asimismo con un importante conjunto urbano tradicional.  |                     |              |
| <b>Referencia Histórica</b>  |                     |              |
| Inmueble doméstico urbano, que ocupa la misma parcela que el inmueble anterior. Presenta fachada simétrica, de estilo tradicional, reflejando características constructivas que lo sitúan cronológicamente durante finales del siglo XVIII; resultando propia de la clase social media de la época.  |                     |              |
| <b>Sistema Constructivo</b>  |                     |              |
| Muros de carga de piedra, cal y barro. Cubierta inclinada de madera y tejas.   |                     |              |
| <b>Composición de Fachada</b>  |                     |              |
| Tradicional. Color: blanco. Material: mampostería. Vanos: en disposición simétrica, realizados y enmarcados en madera a color marrón, todos con el mismo ancho, y con dintel recto, se sitúan en la fachada principal, en planta baja, tres puertas iguales, de doble hoja acristaladas, y en planta alta tres ventanas guillotina iguales, con hojas móviles a color blanco y antepechos decorados con formas cuadrangulares. En la fachada secundaria, en planta baja se sitúan dos ventanas de doble hoja desiguales, la menor con hojas acristaladas, y la mayor con contraventana de madera y montante acristalado; en planta alta se alinean dos ventanas guillotina iguales, con antepechos decorados de forma cuadrangular. Remate superior: alero de triple capa de tejas. Remate lateral: pintado de gris. Zócalo: tirolesa color marrón. Revestimiento: revoco. |                     |              |
| <b>Referencias Bibliográficas y Documentales</b>   |                     |              |
|  |                     |              |