



# CATÁLOGO DE PROTECCIÓN DE SAN CRISTÓBAL DE LA LAGUNA



Número de Ficha
356

Nivel de Protección
Ambiental 2

Denominación

Dirección Postal
Herradores, nº 91

Propietario
Particular

Referencia Catastral
1020012

Número de Plantas
2

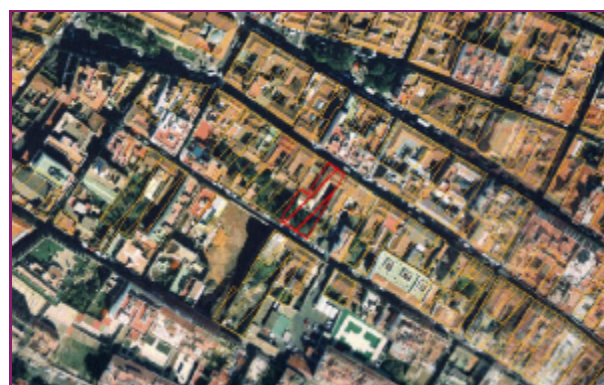
Uso
Residencial

Estado de Conservación
Bueno



Cartografía

Escala 1:4.900



Ortofoto

Escala 1:4.900



Número de ficha	Nivel de Protección	Denominación
356	Ambiental 2	
<b>Planta y Distribución</b>		
Planta en "L", con patio lateral. Entre medianeras, dos naves paralelas a fachada, y una nave paralela a fachada con patio adosado.		
<b>Tipología Edificatoria</b>		
Doméstica. Casa urbana tradicional de 2 plantas. Reforma ecléctica en fachada.		
<b>Contexto Urbano</b>		
Medianera, participa del ambiente urbano tradicional de la calle Herradores, conformado por una amplia mayoría de inmuebles de dos plantas, en un área con significativa e histórica función comercial.		
<b>Referencia Histórica</b>		
Inmueble urbano propio de clase media comercial, ubicado en una zona tradicionalmente mercantil, con fachada simétrica, de corte ecléctico, propio de fines del siglo XIX, aunque la cubierta inclinada de tejas del interior de la casa puede inducir una construcción inicial anterior, con posterior reforma ecléctica en fachada.		
<b>Sistema Constructivo</b>		
Muros de carga de piedra, cal y barro. Cubierta inclinada de madera y tejas.		
<b>Composición de Fachada</b>		
Ecléctica. Color: ocre claro. Material: mampostería y bloques. Vanos: en disposición simétrica, realizados en madera color marrón, y enmarcados en molduras de fábrica color gris, con dinteles curvos, se alinean en planta baja cinco puertas iguales, y en planta alta dos ventanas laterales, con antepechos de hierro forjado, y una puerta central de acceso a balcón de hierro forjado con base pétreo, a modo de pirámide invertida. Remate superior: balaustrada de hierro forjado, sobre cornisa de fábrica a color gris. Remate lateral: pintado de azul. Zócalo: en las plantas baja y alta, sillares de piedra basáltica color gris. Revestimiento: revoco.		
<b>Referencias Bibliográficas y Documentales</b>		