



CATÁLOGO DE PROTECCIÓN DE SAN CRISTÓBAL DE LA LAGUNA



Número de Ficha

320

Nivel de Protección

Ambiental 3

Denominación

Dirección Postal

Marqués de Celada, nº 38

Propietario

Particular

Referencia Catastral

822629

Número de Plantas

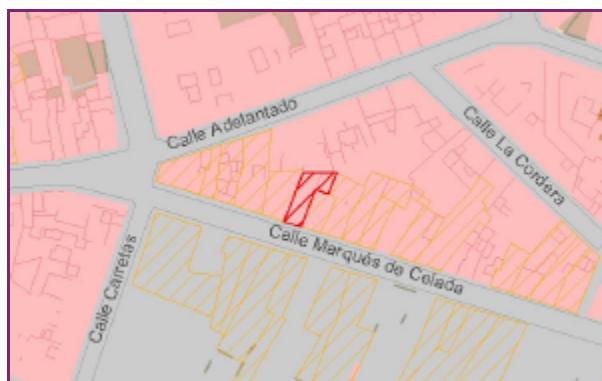
1

Uso

Desocupada

Estado de Conservación

Ruinoso



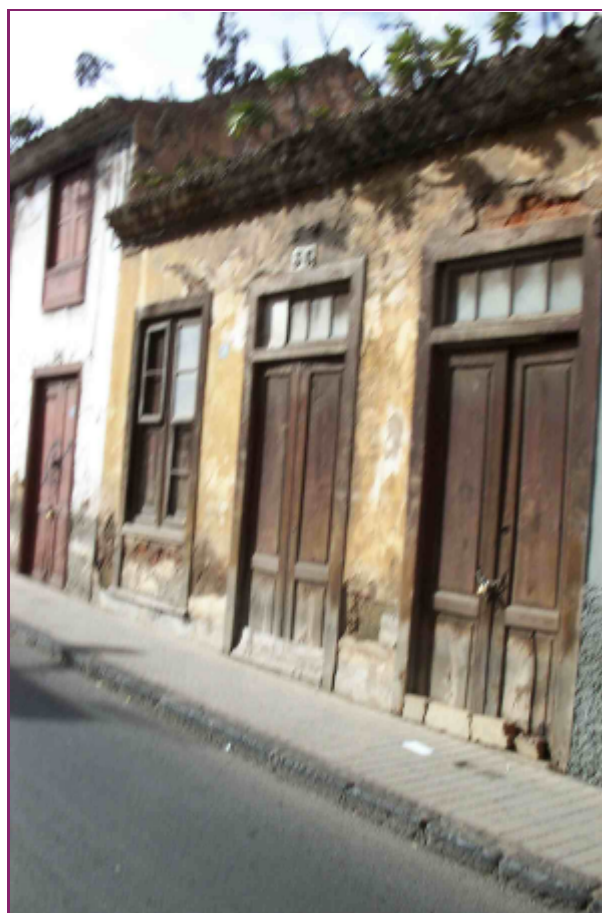
Cartografía

Escala 1:2.350



Ortofoto

Escala 1:2.350



Número de ficha	Nivel de Protección	Denominación
320	Ambiental 3	
Planta y Distribución		
Casa de dos crujías paralelas a fachada, sin patio.Nave paralela a la calle.		
Tipología Edificatoria		
Doméstica. Casa urbana tradicional de una planta.		
Contexto Urbano		
Medianera, participando de modo activo de un ambiente urbano tradicional popular, componiéndose una unidad visual homogénea del entramado urbano propio de siglos anteriores.		
Referencia Histórica		
Modesta vivienda tradicional popular, con fachada simétrica, sencilla de formas, realizada entre finales del siglo XVIII e inicios del siglo XIX.		
Sistema Constructivo		
Muros de carga de piedra, cal y barro. Cubierta inclinada de madera y tejas.		
Composición de Fachada		
Tradicional.Color: ocre. Material: mampostería. Vanos: adintelados, y en disposición simétrica, se ubican dos puertas iguales, realizadas en madera color marrón, con montantes acristalados de madera color blanco, y una ventana guillotina de madera color marrón, con hoja móvil blanca, y con antepecho de madera, del cual sólo queda los bordes. Remate superior: alero de triple capa de tejas. Zócalo: no presenta. Revestimiento: revoco.		
Referencias Bibliográficas y Documentales		