



CATÁLOGO DE PROTECCIÓN DE SAN CRISTÓBAL DE LA LAGUNA



Número de Ficha

299

Nivel de Protección

Ambiental 3

Denominación

Dirección Postal

Marqués de Celada, nº 17

Propietario

Particular

Referencia Catastral

821728

Número de Plantas

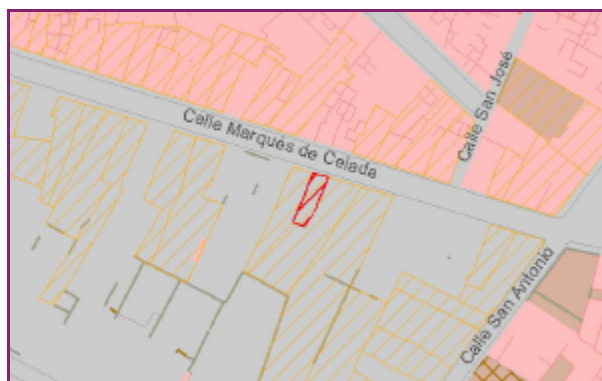
1

Uso

Residencial

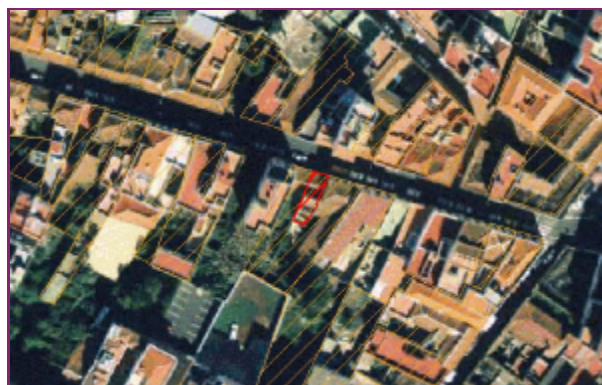
Estado de Conservación

Malo



Cartografía

Escala 1:2.100



Ortofoto

Escala 1:2.100



Número de ficha	Nivel de Protección	Denominación
299	Ambiental 3	
Planta y Distribución		
Casa de dos crujías paralelas a fachada, sin patio. Entre medianeras, nave paralela a la calle.		
Tipología Edificatoria		
Doméstica. Casa urbana tradicional de una planta.		
Contexto Urbano		
Medianera, en un entorno urbano con valor ambiental, conformado en su mayoría por viviendas tradicionales populares de una planta, como el caso que nos ocupa, que a su vez es colindante con otro inmueble de iguales características.		
Referencia Histórica		
Inmueble tradicional popular, de uso doméstico, muy sencillo de formas, vivienda para moradores de condición social humilde, sencilla de formas, realizada en el periodo comprendido entre finales del siglo XVIII e inicios del XIX..		
Sistema Constructivo		
Muros de carga de piedra, cal y barro. Cubierta inclinada de madera y tejas.		
Composición de Fachada		
Tradicional. Color: Ocre claro. Material: mampostería. Vanos: adintelados, y en disposición asimétrica, se ubican una puerta y una ventana batiente, realizadas en madera pintada de color marrón. Remate superior: alero de triple capa de tejas. Zócalo: pintado de gris. Revestimiento: revoco.		
Referencias Bibliográficas y Documentales		