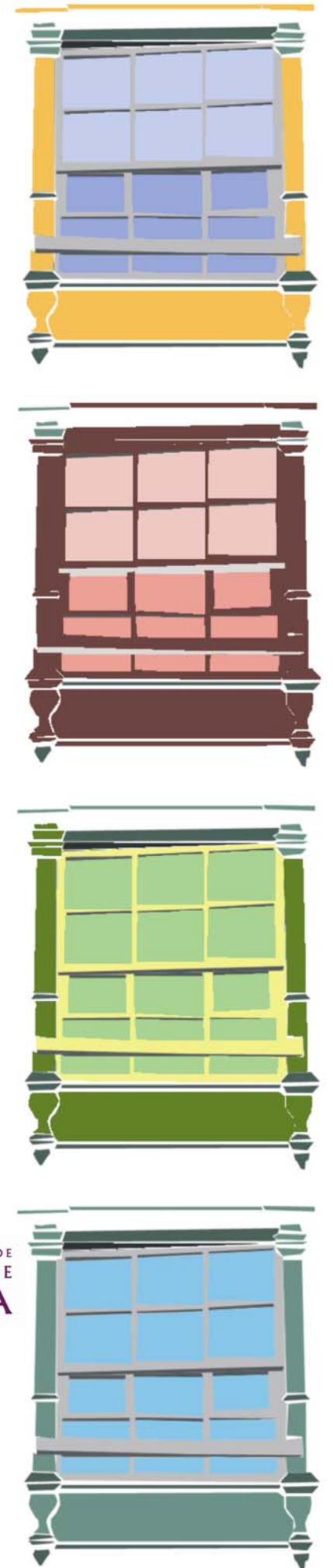


PLAN ESPECIAL DE PROTECCIÓN DEL CONJUNTO HISTÓRICO DE LA LAGUNA

TOMO IV- PARCELAS CON ORDENANZA ESPECIAL
Documento de aprobación definitiva
Texto refundido

JULIO- 2005



PARCELAS CON ORDENANZA ESPECIAL

Dentro del Conjunto Histórico se identifican 21 sectores urbanos, en los que se está proporcionando un diseño pormenorizado de su ordenación. Son sectores particularmente sensibles, bien por que en estos momentos supongan un área de oportunidad para el Conjunto Histórico, o porque conformen zonas de especial importancia ambiental para subsanar agresiones urbanas (tapar medianerías, etc.).

Se trata de diversas parcelas o grupos de parcelas para las que se establecen determinaciones de ordenación específicas, con la finalidad de resolver determinados problemas.

En las fichas que se acompañan como anexos se identifican los problemas que pretenden resolverse, la finalidad perseguida y la propuesta que se formula para su adecuada solución.

Básicamente, se trata, en unos casos, de parcelas que lindan con medianeras vistas (un problema grave en el CH), o que presentan desajustes en sus alturas respecto de los edificios colindantes, y en los que se trata de regular su edificación para que se materialice en la forma y en los plazos establecidos por el PEP.

En otros, se pretende ordenar los volúmenes para evitar efectos indeseados derivados de la indefinición de la ordenanza del PGOU (por ejemplo, por no aparecer regulada la longitud máxima de fachada, lo que puede propiciar la aparición de volúmenes edificatorios inadecuados para la conservación de las características generales del ambiente en el ámbito del Conjunto Histórico).

Dado el largo período transcurrido para disponer del instrumento de ordenación del Conjunto Histórico, se ha optado por incorporar la ordenación de volúmenes necesaria para resolver dichos problemas, en lugar de remitir dicha ordenación de volúmenes a instrumentos de desarrollo posterior (Estudios de Detalle), que supondría nuevos retrasos e incertidumbres en su ordenación y gestión, y no permitiría garantizar la consecución del resultado final pretendido.

En algunos supuestos, por comportar cesiones de suelo o compromisos de urbanización específicos, su ordenación y gestión se anuda al contenido de los correspondientes convenios urbanísticos.

En otros, se pretende unir solares por sus sótanos con el fin de optimizar la construcción de garajes, privados o públicos que de manera individual no serían posibles por el reducido tamaño de las parcelas.

Si no se dice nada en contrario, el plazo máximo para su ejecución es de 2 años, transcurrido el cual se podrá iniciar el procedimiento de ejecución por sustitución.

* Ordenación suspendida pendiente de información pública (Parcelas 04238/03/04/05)

Localización	Marqués de Celada-Lucas Vega-Teobaldo Power.
Referencia	Antiguas cocheras de guaguas.
Problema y finalidad	Polígono 3 Obtención de dotaciones administrativas, superficies comerciales y ordenación de volúmenes
Propuesta	Esta actuación pretende la obtención de dotaciones administrativas y de servicios, y la obtención de un área comercial en una zona urbana deficitaria, se consigue también un número importante de aparcamientos subterráneos.
Gestión	Ejecución Privada. Convenio urbanístico, en los términos recogidos por la ficha correspondiente del plan especial.

Localización	Sol-Adelantado
Referencia	Polígono 7
Problema y finalidad	Tapar medianerías vistas
Propuesta	Aplicación de la ordenanza; no se imponen cargas, ni se pretende la obtención de dotaciones, ni el remate de la urbanización. No requiere previsiones específicas de gestión
Gestión	Ejecución privada. Convenio urbanístico entre propietarios para el reparto de cargas y beneficios

Localización	Maya-Callejón Ángel Núñez
Referencia	Polígono 9
Problema y finalidad	Obtención de estacionamientos aprovechamiento residencial y espacio libre
Propuesta	Aplicación de la ordenanza sobre rasante. El estacionamiento debe hacerse conjuntamente.
Gestión	Ejecución privada. Convenio urbanístico entre propietarios para el reparto de cargas y beneficios

Localización	San Antonio
Referencia	Polígono 11
Problema y finalidad	Solucionar una importante anomalía urbana por la existencia de solares y construcciones en ruinas y obtención de estacionamientos. Ordenación de volúmenes para colmatar una pieza de ubicación estratégica y tapar medianeras.
Propuesta	Asignación de aprovechamientos e imposición de cargas entre propietarios proporcionalmente al suelo aportado y conforme a la ficha de ordenación de volúmenes.
Gestión	Gestión privada. Convenio urbanístico entre propietarios para el reparto de cargas y beneficios.

Localización	Candilas-Plaza Dr. Olivera
Referencia	Polígono 12
Problema y finalidad	Tapar medianerías vistas
Propuesta	No requiere previsiones específicas de gestión, por lo que basta con aplicar la ordenanza
Gestión	Gestión privada. Los propietarios podrán actuar individualmente.

Localización	Herradores-Manuel de Ossuna
Referencia	Polígono 14/14 bis
Problema y finalidad	Dar una ordenanza específica para ordenar un solar libre de edificio catalogado (traseras vacías importantes) y obtener estacionamientos
Propuesta	El objetivo es conseguir dotaciones en los restos de parcela que forman parte de unos edificios protegidos y que hoy están sin edificar
Gestión	Gestión privada. Ambas actuaciones, 14 y 14 bis, son de un solo propietario cada una.

Localización	Gasolinera Cobos
Referencia	Polígono 15
Problema y finalidad	Urbanización del conjunto, tapando medianerías vistas, cesión de nueva calle y obtención de estacionamientos
Propuesta	Pretende actuar sobre 6 unidades catastrales, reordenando la estructura parcelaria, para urbanizar el conjunto y obtener espacios libres y viario
Gestión	Gestión privada. Convenio urbanístico entre propietarios para el reparto de cargas y beneficios.

Localización	Instituto Cabrera Pinto
Referencia	Polígono 17/17 bis
Problema y finalidad	Obtención de una gran pieza dotacional deportiva en el interior de una manzana cuya fachada interior hay que configurar. Conseguir un amplísimo estacionamiento subterráneo, y accesos desde varias calles. Tapar medianeras existentes.
Propuesta	La mayor parte de la pieza dotacional deportiva es de propiedad pública, así como la edificación de Juan de Vera, nº 31. Hay que incorporar la parte trasera de la parcela 41, mediante convenio con el propietario, con cesión de parte del aprovechamiento previsto en la ficha de ordenación
Gestión	Ejecución Pública el polígono 17, y privada de propietario único el 17 bis.

Localización	Cabrera Pinto-Juan de Vera
Referencia	Polígono 18
Problema y finalidad	Aprovechar dos parcelas de la forma adecuada para unir las y sacar un estacionamiento en los sótanos. Las fachadas a Juan de Vera están protegidas.
Propuesta	Intervención normativa, en el sentido de que se pretende únicamente que se materialice la edificación en los términos y plazos previstos en la ordenanza.
Gestión	Gestión privada. Convenio urbanístico entre propietarios para el reparto de cargas y beneficios

Localización Quintín Benito
Referencia Polígono 20
Problema y finalidad Normativo con asignación de uso específico en la parcela , para conseguir un equipamiento hotelero
Propuesta La ordenación no comporta la imposición de cargas, ni supone actuaciones de urbanización o previsión de obtención de dotaciones. Aplicación de ordenanza; por tanto, no requiere previsiones específicas de gestión.
Gestión Intervención privada. Propietario único

Localización Cabrera Pinto-Tabares de Cala
Referencia Polígono 21
Problema y finalidad Aprovechar la existencia de un solar y del espacio libre de la casa protegida para hacer sótanos con garaje
Propuesta Aplicación de ordenanza; por tanto, no requiere previsiones específicas de gestión.
Gestión Gestión privada. Convenio urbanístico entre propietarios para el reparto de cargas y beneficios.

Localización Santiago Cuadrado-Juan de Vera
Referencia Polígono 22
Problema y finalidad Aprovechar la existencia de estos solares con amplios espacios libres para conseguir estacionamiento
Propuesta Aplicación de la ordenanza sobre rasante. Servidumbre de estacionamiento común.
Gestión Gestión privada. Convenio urbanístico entre propietarios para el reparto de cargas y beneficios.

Localización Santiago Cuadrado-Tabares de Cala
Referencia Polígono 23
Problema y finalidad Aprovechar la existencia de estos solares para unificar sótanos para garajes. También se trata de ajustar la edificación a una de las medianerías de 4 plantas.
Propuesta Afecta a dos parcelas, cuya unificación se pretende para obtener sótanos para garajes, asignando aprovechamientos de manera desigual, por lo que requiere la delimitación de una
Gestión Intervención privada. Un solo propietario

Localización Tabares de Cala-Lateral Obispado
Referencia Polígono 24
Problema y finalidad Ocultar las medianerías vistas
Propuesta Aplicación de ordenanzas, que afecta a una sola parcela; por tanto, no requiere previsiones específicas de gestión.
Gestión Intervención privada. Un solo propietario

Localización Convento y Cuartel de San Francisco
Referencia Polígono 25
Problema y finalidad Obtención de dotaciones y actuaciones de urbanización (ampliación Camino Cañaveral y calle de acceso al interior de la pieza)
Propuesta Se delimitan zonas correspondientes a los edificios de valor que hay que proteger y redactar Plan Director. El resto se dedicará a dotaciones.
Gestión Ejecución Pública

Localización Bencomo - Viana
Referencia Polígono 26
Problema y finalidad Tapar medianerías
Propuesta Afecta a cuatro parcelas, asignando aprovechamientos y cargas de manera desigual.
Gestión Gestión privada. Convenio urbanístico entre propietarios para el reparto de cargas y beneficios.

Localización Ayuntamiento
Referencia Polígono 29
Problema y finalidad Obtención de suelo para dotaciones administrativas. Ampliación de las oficinas municipales
Propuesta Actuación Urbanística Aislada (artículo 145 Texto Refundido de la Ley de Ordenación del Territorio de Canarias) para obtener la casa de la esquina suroeste de la manzana
Gestión Pública

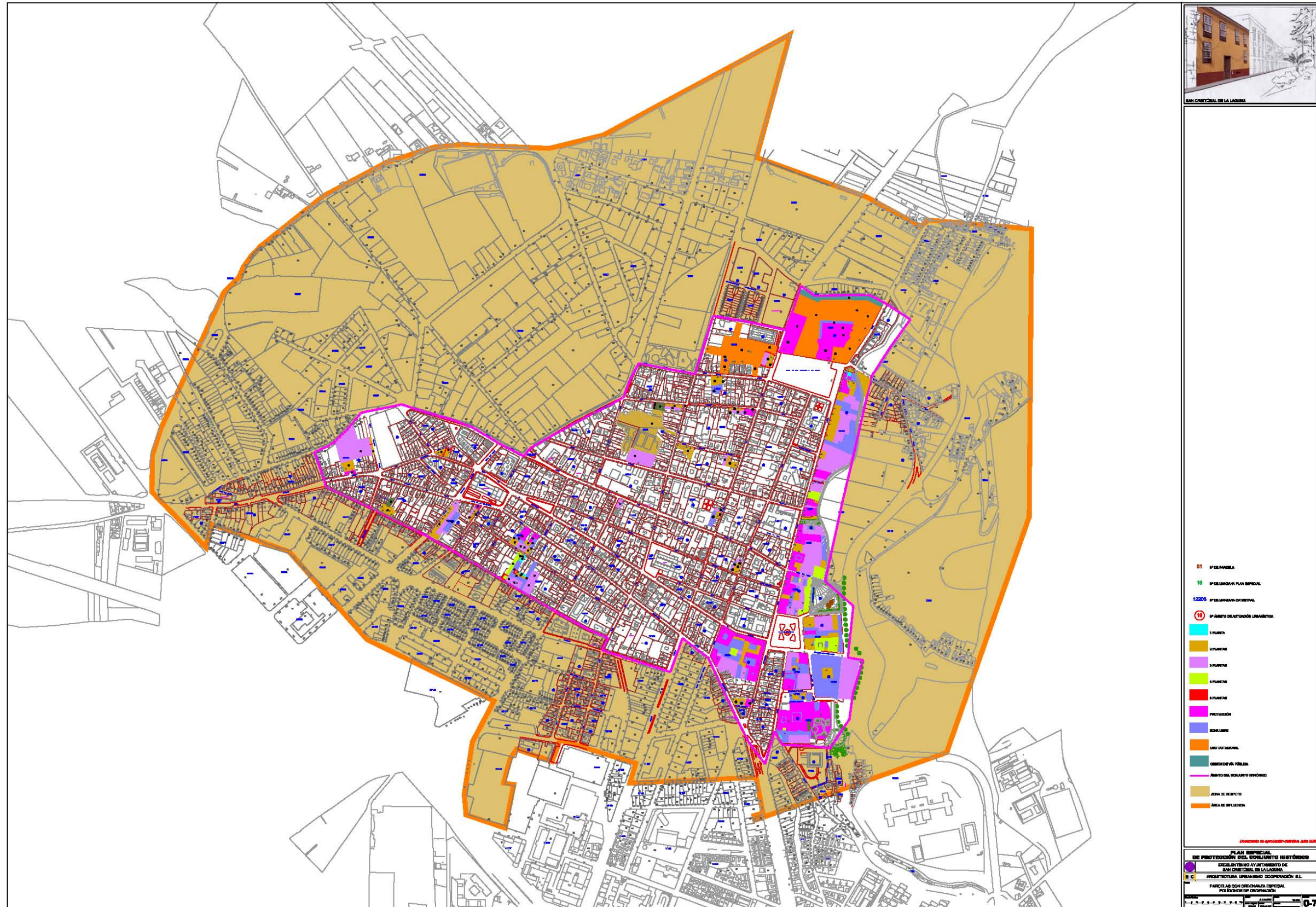
Localización	Obispo Ruiz Cabal
Referencia	Polígono 30
Problema y finalidad	Se trata de reglamentar el que el patio privado del edificio protegido se pueda utilizar como espacio público y que la entrada al edificio de la parcela que da a Herradores se pueda hacer por el patio, al que incluso podrán dar los huecos de ese edificio. Además, se trata de conseguir estacionamientos para el uso previsto: Dotacional
Propuesta	Se trata de dos parcelas de propiedad municipal; no requiere previsiones específicas de gestión
Gestión	Pública.

Localización	San Agustín-Núñez de la Peña
Referencia	Polígono 31
Problema y finalidad	Ocultar medianerías y conseguir plazas de estacionamiento
Propuesta	Ordenación de volúmenes y unificación de sótanos
Gestión	Gestión privada. Convenio urbanístico entre propietarios para el reparto de cargas y beneficios.

Localización	República Argentina-Quintín Benito-Primo de Rivera
Referencia	Polígono 32
Problema y finalidad	Obtención de dotaciones de área libre de parque, siguiendo lo indicado en el Plan General.
Propuesta	Corrección de los límites para que coincidan con las lindes de las parcelas reales.
Gestión	Pública. Convenios urbanísticos del Ayuntamiento con los propietarios para gestionar las cesiones de áreas verdes

Cuadro de Parcelas con Ordenanza Especial

Polígono 3	Antiguas Cocheras de Guaguas
Polígono 7	Sol – Adelantado
Polígono 9	Maya – Callejón Ángel Núñez
Polígono 11	Calle San Antonio
Polígono 12	Calle Candilas
Polígono 14/14 BIS	Manuel de Ossuna
Polígono 15	Gasolinera
Polígono 17/17 BIS	Instituto Cabrera Pinto
Polígono 18	Cabrera Pinto- Juan de Vera
Polígono 20	Quintín Benito
Polígono 21	Cabrera – Tabares de cala
Polígono 22	Santiago Cuadrado – Juan de Vera
Polígono 23	Santiago Cuadrado – Tabares de Cala
Polígono 24	Tabares de Cala – Lateral Obispado
Polígono 25	Convento y Cuartel de San Francisco
Polígono 26	Esquina Bencomo Viana
Polígono 30	Consistorio – Obispo – Herradores
Polígono 31	San Agustín – Núñez de la Peña
Polígono 32	República Argentina – Quintín Benito – Primo de Rivera



01 IP DE PARCELA
10 IP DE ORDENACIÓN PLAN ESPECIAL
12205 IP DE ORDENACIÓN ORDENATIVA
10 IP ÁMBITO DE ACTUACIÓN LIMITADA
1 PLANES
2 PLANES
3 PLANES
4 PLANES
5 PLANES
6 PLANES
7 PLANES
8 PLANES
9 PLANES
10 PLANES
11 PLANES
12 PLANES
13 PLANES
14 PLANES
15 PLANES
16 PLANES
17 PLANES
18 PLANES
19 PLANES
20 PLANES
21 PLANES
22 PLANES
23 PLANES
24 PLANES
25 PLANES
26 PLANES
27 PLANES
28 PLANES
29 PLANES
30 PLANES
31 PLANES
32 PLANES
33 PLANES
34 PLANES
35 PLANES
36 PLANES
37 PLANES
38 PLANES
39 PLANES
40 PLANES
41 PLANES
42 PLANES
43 PLANES
44 PLANES
45 PLANES
46 PLANES
47 PLANES
48 PLANES
49 PLANES
50 PLANES
51 PLANES
52 PLANES
53 PLANES
54 PLANES
55 PLANES
56 PLANES
57 PLANES
58 PLANES
59 PLANES
60 PLANES
61 PLANES
62 PLANES
63 PLANES
64 PLANES
65 PLANES
66 PLANES
67 PLANES
68 PLANES
69 PLANES
70 PLANES
71 PLANES
72 PLANES
73 PLANES
74 PLANES
75 PLANES
76 PLANES
77 PLANES
78 PLANES
79 PLANES
80 PLANES
81 PLANES
82 PLANES
83 PLANES
84 PLANES
85 PLANES
86 PLANES
87 PLANES
88 PLANES
89 PLANES
90 PLANES
91 PLANES
92 PLANES
93 PLANES
94 PLANES
95 PLANES
96 PLANES
97 PLANES
98 PLANES
99 PLANES
100 PLANES
101 PLANES
102 PLANES
103 PLANES
104 PLANES
105 PLANES
106 PLANES
107 PLANES
108 PLANES
109 PLANES
110 PLANES
111 PLANES
112 PLANES
113 PLANES
114 PLANES
115 PLANES
116 PLANES
117 PLANES
118 PLANES
119 PLANES
120 PLANES
121 PLANES
122 PLANES
123 PLANES
124 PLANES
125 PLANES
126 PLANES
127 PLANES
128 PLANES
129 PLANES
130 PLANES
131 PLANES
132 PLANES
133 PLANES
134 PLANES
135 PLANES
136 PLANES
137 PLANES
138 PLANES
139 PLANES
140 PLANES
141 PLANES
142 PLANES
143 PLANES
144 PLANES
145 PLANES
146 PLANES
147 PLANES
148 PLANES
149 PLANES
150 PLANES
151 PLANES
152 PLANES
153 PLANES
154 PLANES
155 PLANES
156 PLANES
157 PLANES
158 PLANES
159 PLANES
160 PLANES
161 PLANES
162 PLANES
163 PLANES
164 PLANES
165 PLANES
166 PLANES
167 PLANES
168 PLANES
169 PLANES
170 PLANES
171 PLANES
172 PLANES
173 PLANES
174 PLANES
175 PLANES
176 PLANES
177 PLANES
178 PLANES
179 PLANES
180 PLANES
181 PLANES
182 PLANES
183 PLANES
184 PLANES
185 PLANES
186 PLANES
187 PLANES
188 PLANES
189 PLANES
190 PLANES
191 PLANES
192 PLANES
193 PLANES
194 PLANES
195 PLANES
196 PLANES
197 PLANES
198 PLANES
199 PLANES
200 PLANES
201 PLANES
202 PLANES
203 PLANES
204 PLANES
205 PLANES
206 PLANES
207 PLANES
208 PLANES
209 PLANES
210 PLANES
211 PLANES
212 PLANES
213 PLANES
214 PLANES
215 PLANES
216 PLANES
217 PLANES
218 PLANES
219 PLANES
220 PLANES
221 PLANES
222 PLANES
223 PLANES
224 PLANES
225 PLANES
226 PLANES
227 PLANES
228 PLANES
229 PLANES
230 PLANES
231 PLANES
232 PLANES
233 PLANES
234 PLANES
235 PLANES
236 PLANES
237 PLANES
238 PLANES
239 PLANES
240 PLANES
241 PLANES
242 PLANES
243 PLANES
244 PLANES
245 PLANES
246 PLANES
247 PLANES
248 PLANES
249 PLANES
250 PLANES
251 PLANES
252 PLANES
253 PLANES
254 PLANES
255 PLANES
256 PLANES
257 PLANES
258 PLANES
259 PLANES
260 PLANES
261 PLANES
262 PLANES
263 PLANES
264 PLANES
265 PLANES
266 PLANES
267 PLANES
268 PLANES
269 PLANES
270 PLANES
271 PLANES
272 PLANES
273 PLANES
274 PLANES
275 PLANES
276 PLANES
277 PLANES
278 PLANES
279 PLANES
280 PLANES
281 PLANES
282 PLANES
283 PLANES
284 PLANES
285 PLANES
286 PLANES
287 PLANES
288 PLANES
289 PLANES
290 PLANES
291 PLANES
292 PLANES
293 PLANES
294 PLANES
295 PLANES
296 PLANES
297 PLANES
298 PLANES
299 PLANES
300 PLANES
301 PLANES
302 PLANES
303 PLANES
304 PLANES
305 PLANES
306 PLANES
307 PLANES
308 PLANES
309 PLANES
310 PLANES
311 PLANES
312 PLANES
313 PLANES
314 PLANES
315 PLANES
316 PLANES
317 PLANES
318 PLANES
319 PLANES
320 PLANES
321 PLANES
322 PLANES
323 PLANES
324 PLANES
325 PLANES
326 PLANES
327 PLANES
328 PLANES
329 PLANES
330 PLANES
331 PLANES
332 PLANES
333 PLANES
334 PLANES
335 PLANES
336 PLANES
337 PLANES
338 PLANES
339 PLANES
340 PLANES
341 PLANES
342 PLANES
343 PLANES
344 PLANES
345 PLANES
346 PLANES
347 PLANES
348 PLANES
349 PLANES
350 PLANES
351 PLANES
352 PLANES
353 PLANES
354 PLANES
355 PLANES
356 PLANES
357 PLANES
358 PLANES
359 PLANES
360 PLANES
361 PLANES
362 PLANES
363 PLANES
364 PLANES
365 PLANES
366 PLANES
367 PLANES
368 PLANES
369 PLANES
370 PLANES
371 PLANES
372 PLANES
373 PLANES
374 PLANES
375 PLANES
376 PLANES
377 PLANES
378 PLANES
379 PLANES
380 PLANES
381 PLANES
382 PLANES
383 PLANES
384 PLANES
385 PLANES
386 PLANES
387 PLANES
388 PLANES
389 PLANES
390 PLANES
391 PLANES
392 PLANES
393 PLANES
394 PLANES
395 PLANES
396 PLANES
397 PLANES
398 PLANES
399 PLANES
400 PLANES
401 PLANES
402 PLANES
403 PLANES
404 PLANES
405 PLANES
406 PLANES
407 PLANES
408 PLANES
409 PLANES
410 PLANES
411 PLANES
412 PLANES
413 PLANES
414 PLANES
415 PLANES
416 PLANES
417 PLANES
418 PLANES
419 PLANES
420 PLANES
421 PLANES
422 PLANES
423 PLANES
424 PLANES
425 PLANES
426 PLANES
427 PLANES
428 PLANES
429 PLANES
430 PLANES
431 PLANES
432 PLANES
433 PLANES
434 PLANES
435 PLANES
436 PLANES
437 PLANES
438 PLANES
439 PLANES
440 PLANES
441 PLANES
442 PLANES
443 PLANES
444 PLANES
445 PLANES
446 PLANES
447 PLANES
448 PLANES
449 PLANES
450 PLANES
451 PLANES
452 PLANES
453 PLANES
454 PLANES
455 PLANES
456 PLANES
457 PLANES
458 PLANES
459 PLANES
460 PLANES
461 PLANES
462 PLANES
463 PLANES
464 PLANES
465 PLANES
466 PLANES
467 PLANES
468 PLANES
469 PLANES
470 PLANES
471 PLANES
472 PLANES
473 PLANES
474 PLANES
475 PLANES
476 PLANES
477 PLANES
478 PLANES
479 PLANES
480 PLANES
481 PLANES
482 PLANES
483 PLANES
484 PLANES
485 PLANES
486 PLANES
487 PLANES
488 PLANES
489 PLANES
490 PLANES
491 PLANES
492 PLANES
493 PLANES
494 PLANES
495 PLANES
496 PLANES
497 PLANES
498 PLANES
499 PLANES
500 PLANES
501 PLANES
502 PLANES
503 PLANES
504 PLANES
505 PLANES
506 PLANES
507 PLANES
508 PLANES
509 PLANES
510 PLANES
511 PLANES
512 PLANES
513 PLANES
514 PLANES
515 PLANES
516 PLANES
517 PLANES
518 PLANES
519 PLANES
520 PLANES
521 PLANES
522 PLANES
523 PLANES
524 PLANES
525 PLANES
526 PLANES
527 PLANES
528 PLANES
529 PLANES
530 PLANES
531 PLANES
532 PLANES
533 PLANES
534 PLANES
535 PLANES
536 PLANES
537 PLANES
538 PLANES
539 PLANES
540 PLANES
541 PLANES
542 PLANES
543 PLANES
544 PLANES
545 PLANES
546 PLANES
547 PLANES
548 PLANES
549 PLANES
550 PLANES
551 PLANES
552 PLANES
553 PLANES
554 PLANES
555 PLANES
556 PLANES
557 PLANES
558 PLANES
559 PLANES
560 PLANES
561 PLANES
562 PLANES
563 PLANES
564 PLANES
565 PLANES
566 PLANES
567 PLANES
568 PLANES
569 PLANES
570 PLANES
571 PLANES
572 PLANES
573 PLANES
574 PLANES
575 PLANES
576 PLANES
577 PLANES
578 PLANES
579 PLANES
580 PLANES
581 PLANES
582 PLANES
583 PLANES
584 PLANES
585 PLANES
586 PLANES
587 PLANES
588 PLANES
589 PLANES
590 PLANES
591 PLANES
592 PLANES
593 PLANES
594 PLANES
595 PLANES
596 PLANES
597 PLANES
598 PLANES
599 PLANES
600 PLANES
601 PLANES
602 PLANES
603 PLANES
604 PLANES
605 PLANES
606 PLANES
607 PLANES
608 PLANES
609 PLANES
610 PLANES
611 PLANES
612 PLANES
613 PLANES
614 PLANES
615 PLANES
616 PLANES
617 PLANES
618 PLANES
619 PLANES
620 PLANES
621 PLANES
622 PLANES
623 PLANES
624 PLANES
625 PLANES
626 PLANES
627 PLANES
628 PLANES
629 PLANES
630 PLANES
631 PLANES
632 PLANES
633 PLANES
634 PLANES
635 PLANES
636 PLANES
637 PLANES
638 PLANES
639 PLANES
640 PLANES
641 PLANES
642 PLANES
643 PLANES
644 PLANES
645 PLANES
646 PLANES
647 PLANES
648 PLANES
649 PLANES
650 PLANES
651 PLANES
652 PLANES
653 PLANES
654 PLANES
655 PLANES
656 PLANES
657 PLANES
658 PLANES
659 PLANES
660 PLANES
661 PLANES
662 PLANES
663 PLANES
664 PLANES
665 PLANES
666 PLANES
667 PLANES
668 PLANES
669 PLANES
670 PLANES
671 PLANES
672 PLANES
673 PLANES
674 PLANES
675 PLANES
676 PLANES
677 PLANES
678 PLANES
679 PLANES
680 PLANES
681 PLANES
682 PLANES
683 PLANES
684 PLANES
685 PLANES
686 PLANES
687 PLANES
688 PLANES
689 PLANES
690 PLANES
691 PLANES
692 PLANES
693 PLANES
694 PLANES
695 PLANES
696 PLANES
697 PLANES
698 PLANES
699 PLANES
700 PLANES
701 PLANES
702 PLANES
703 PLANES
704 PLANES
705 PLANES
706 PLANES
707 PLANES
708 PLANES
709 PLANES
710 PLANES
711 PLANES
712 PLANES
713 PLANES
714 PLANES
715 PLANES
716 PLANES
717 PLANES
718 PLANES
719 PLANES
720 PLANES
721 PLANES
722 PLANES
723 PLANES
724 PLANES
725 PLANES
726 PLANES
727 PLANES
728 PLANES
729 PLANES
730 PLANES
731 PLANES
732 PLANES
733 PLANES
734 PLANES
735 PLANES
736 PLANES
737 PLANES
738 PLANES
739 PLANES
740 PLANES
741 PLANES
742 PLANES
743 PLANES
744 PLANES
745 PLANES
746 PLANES
747 PLANES
748 PLANES
749 PLANES
750 PLANES
751 PLANES
752 PLANES
753 PLANES
754 PLANES
755 PLANES
756 PLANES
757 PLANES
758 PLANES
759 PLANES
760 PLANES
761 PLANES
762 PLANES
763 PLANES
764 PLANES
765 PLANES
766 PLANES
767 PLANES
768 PLANES
769 PLANES
770 PLANES
771 PLANES
772 PLANES
773 PLANES
774 PLANES
775 PLANES
776 PLANES
777 PLANES
778 PLANES
779 PLANES
780 PLANES
781 PLANES
782 PLANES
783 PLANES
784 PLANES
785 PLANES
786 PLANES
787 PLANES
788 PLANES
789 PLANES
790 PLANES
791 PLANES
792 PLANES
793 PLANES
794 PLANES
795 PLANES
796 PLANES
797 PLANES
798 PLANES
799 PLANES
800 PLANES
801 PLANES
802 PLANES
803 PLANES
804 PLANES
805 PLANES
806 PLANES
807 PLANES
808 PLANES
809 PLANES
810 PLANES
811 PLANES
812 PLANES
813 PLANES
814 PLANES
815 PLANES
816 PLANES
817 PLANES
818 PLANES
819 PLANES
820 PLANES
821 PLANES
822 PLANES
823 PLANES
824 PLANES
825 PLANES
826 PLANES
827 PLANES
828 PLANES
829 PLANES
830 PLANES
831 PLANES
832 PLANES
833 PLANES
834 PLANES
835 PLANES
836 PLANES
837 PLANES
838 PLANES
839 PLANES
840 PLANES
841 PLANES
842 PLANES
843 PLANES
844 PLANES
845 PLANES
846 PLANES
847 PLANES
848 PLANES
849 PLANES
850 PLANES
851 PLANES
852 PLANES
853 PLANES
854 PLANES
855 PLANES
856 PLANES
857 PLANES
858 PLANES
859 PLANES
860 PLANES
861 PLANES
862 PLANES
863 PLANES
864 PLANES
865 PLANES
866 PLANES
867 PLANES
868 PLANES
869 PLANES
870 PLANES
871 PLANES
872 PLANES
873 PLANES
874 PLANES
875 PLANES
876 PLANES
877 PLANES
878 PLANES
879 PLANES
880 PLANES
881 PLANES
882 PLANES
883 PLANES
884 PLANES
885 PLANES
886 PLANES
887 PLANES
888 PLANES
889 PLANES
890 PLANES
891 PLANES
892 PLANES
893 PLANES
894 PLANES
895 PLANES
896 PLANES
897 PLANES
898 PLANES
899 PLANES
900 PLANES
901 PLANES
902 PLANES
903 PLANES
904 PLANES
905 PLANES
906 PLANES
907 PLANES
908 PLANES
909 PLANES
910 PLANES
911 PLANES
912 PLANES
913 PLANES
914 PLANES
915 PLANES
916 PLANES
917